

# ЛИЦЕЙ ВЫСШЕЙ ШКОЛЫ ЭКОНОМИКИ

---

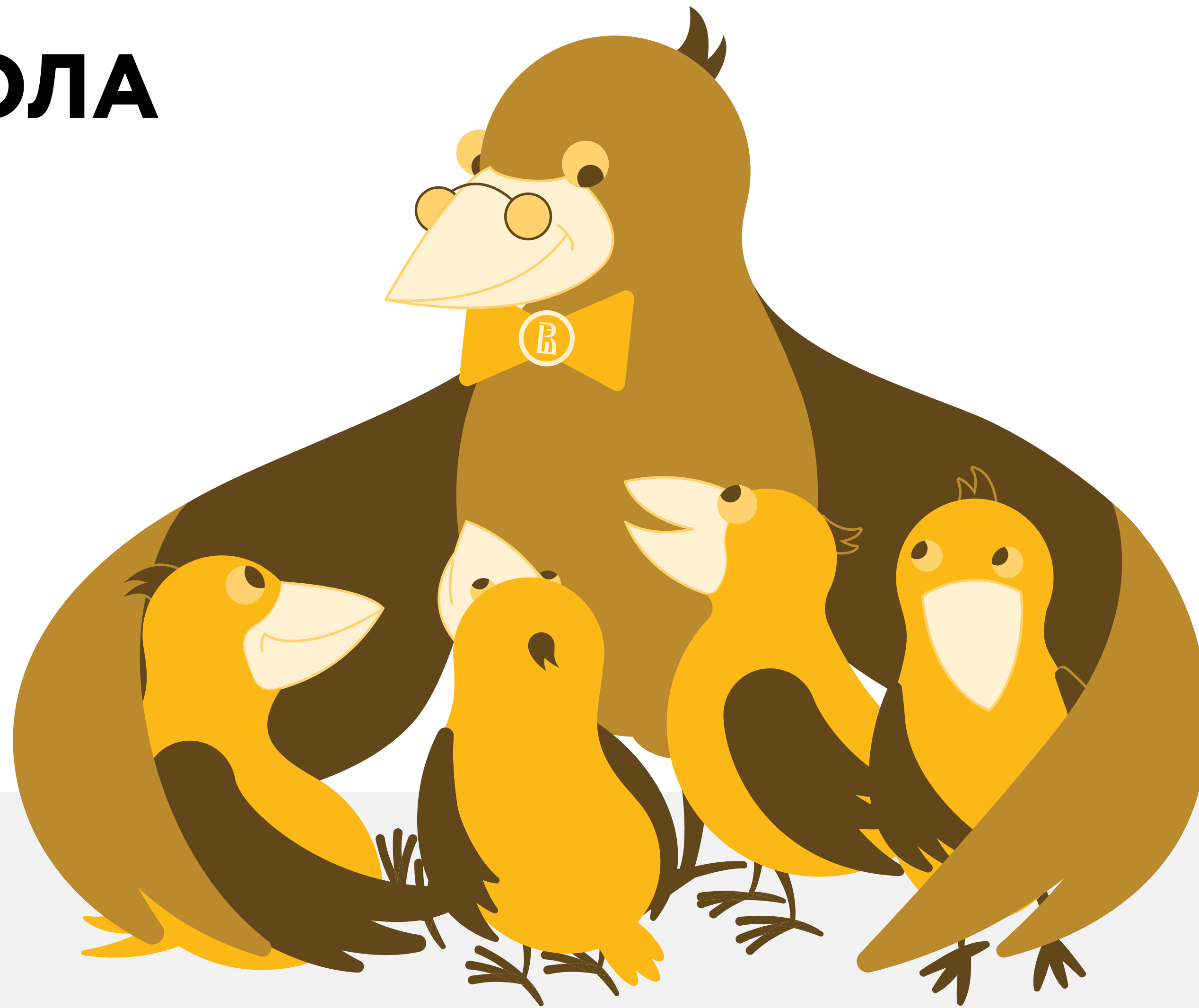


ЛИЦЕЙ  
НИУ  
ВШЭ

Лицей Высшей школы экономики. Москва.  
[school.hse.ru](http://school.hse.ru)

ЛИЦЕЙ НИУ ВШЭ

# ВЫСШАЯ ШКОЛА ЭКОНОМИКИ ЛИЦЕЙ



ЛИЦЕЙ  
НИУ  
ВШЭ

Лицей Высшей школы экономики. Москва.  
[school.hse.ru](http://school.hse.ru)

# ИСТОРИЯ И ДОСТИЖЕНИЯ

**2013**

**Создание Лицея**  
как новой модели  
предуниверсария

Контингент:  
**60 учащихся**

**2015**

**24 место**  
в рейтинге школ  
России

**23 место**  
в рейтинге школ  
Москвы

Контингент:  
**500 учащихся**

**2016**

**10 место**  
в рейтинге школ  
России

**2 место**  
в рейтинге школ  
Москвы

Контингент:  
**1000 учащихся**

**2017**

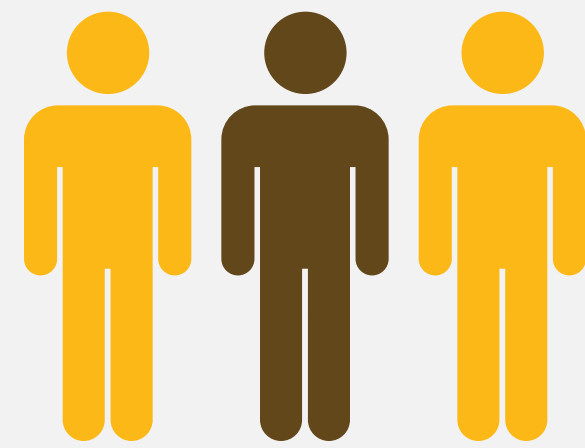
**5 место**  
в рейтинге школ  
России

**1 место**  
в рейтинге школ  
Москвы

Контингент:  
**1500 учащихся**

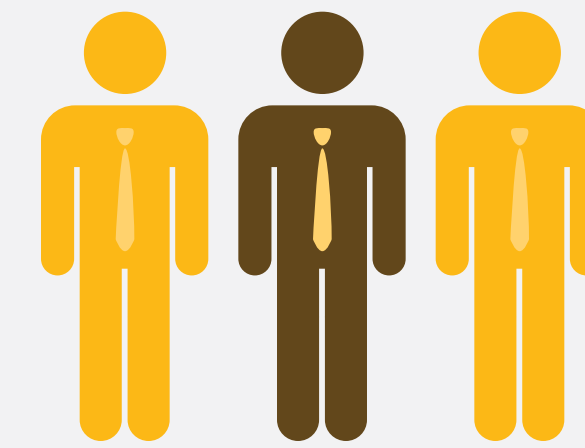


# ЦИФРЫ И ФАКТЫ



**1500**

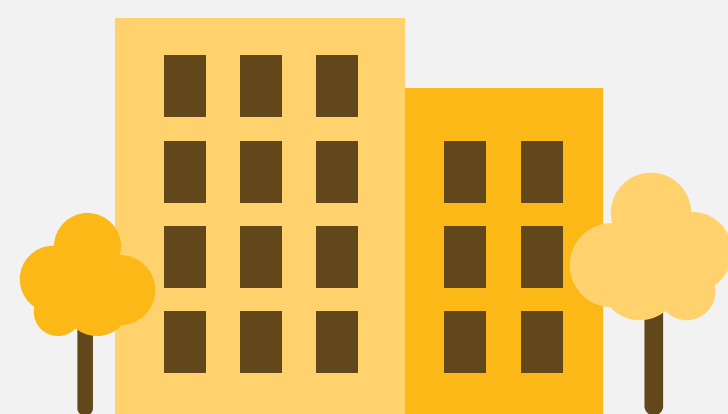
учеников, из которых  
**779** десятиклассников и  
**721** одиннадцатиклассников



**190**

преподавателей, из которых  
**60** является кураторами

# ЦИФРЫ И ФАКТЫ



## 4 здания

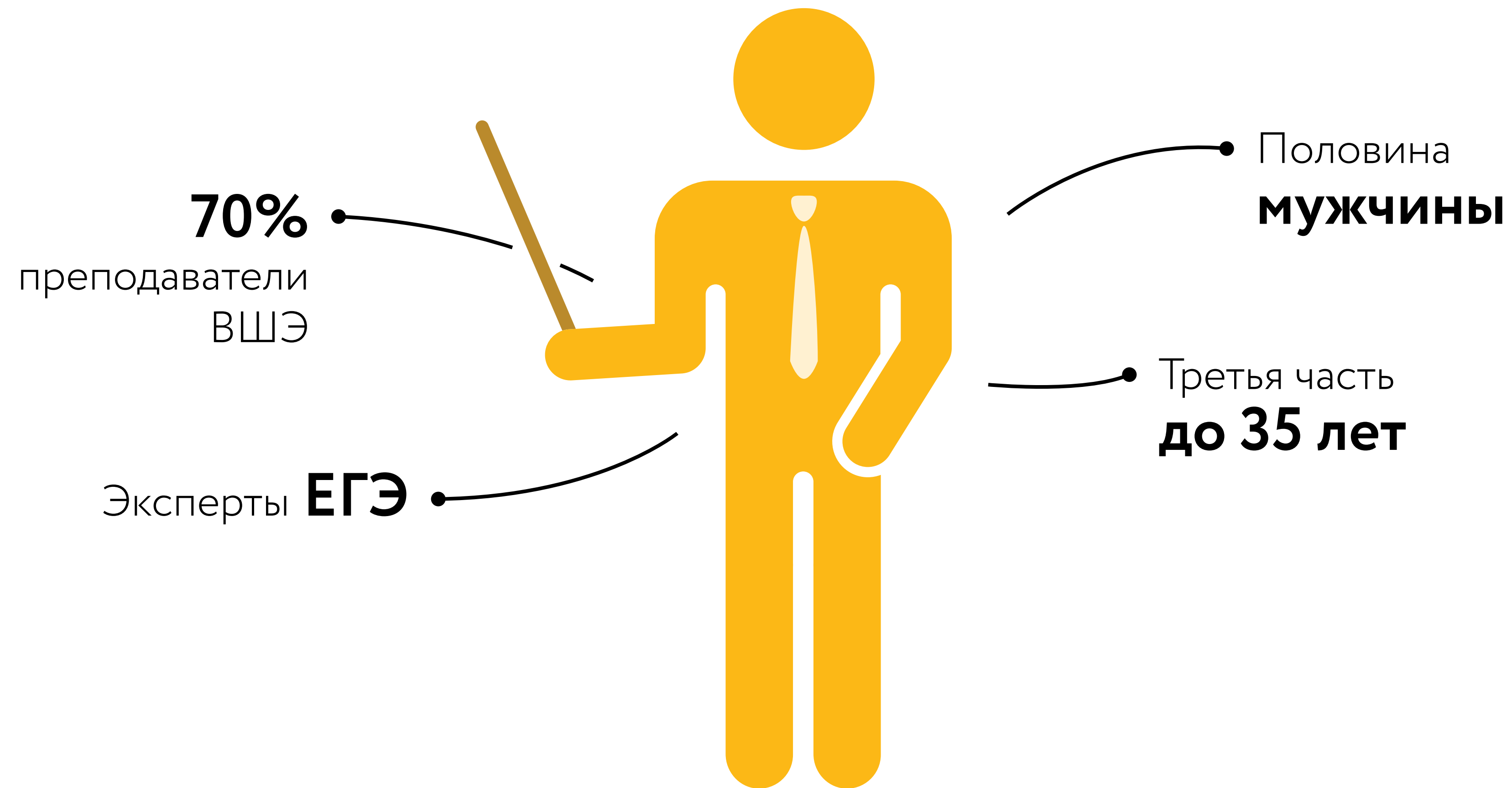
- Большой Харитоньевский пер., д. 4
- Лялин переулок, д. 3А
- 3-й Колобовский переулок, д. 8, стр. 2
- улица Солянка, д.14А



## 8 направлений обучения

- Математика, информатика и инженерия
- Экономика и математика
- Экономика и социальные науки
- Гуманитарные науки
- Юриспруденция
- Дизайн
- Психология
- Востоковедение

# ПРЕПОДАВАТЕЛЬСКИЙ СОСТАВ



# ЛИЦЕЙСКИЕ ПРИНЦИПЫ

**Взаимное уважение**  
вне зависимости от статуса

**Наследование**  
ценностей

**Ответственный**  
выбор

Базовое  
**доверие**

**Совместное**  
проектирование

Учебная  
**самостоятельность**

Академическая  
**честность**



# ОСНОВАНИЯ



## Выбор

- Направление обучения
  - Учебный план
- Форма обучения



## Приоритеты

- Факультативы
- Сообщества
  - Клубы



## Исследование

- Критическое мышление
  - Методы анализа
  - Научное чтение



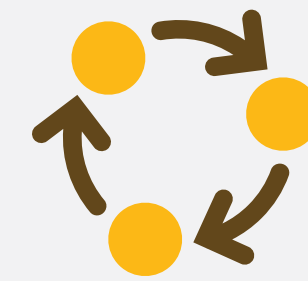
# УЧЕБНЫЕ ПЛАНЫ



Направления  
обучения



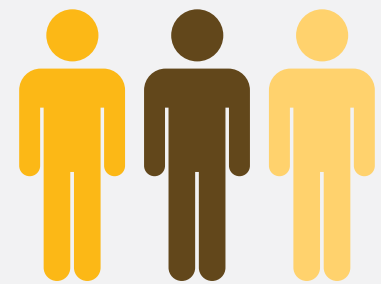
Факультетский  
день



“Юрьевы дни”



Иностранные  
языки



Модульное  
обществознание



Теория познания



Индивидуальная  
выпускная работа



ОБЖ

# ЛИЦЕЙ И ФАКУЛЬТЕТЫ ВШЭ

## ФАКУЛЬТЕТСКИЙ ДЕНЬ

Возможность  
**познакомиться  
со всеми  
факультетами**

Приобщение к  
**университетской  
среде**

### НИС

в помощь авторам  
исследовательских и  
проектных работ

**Учебные курсы,**  
отражающие специфику  
факультета

Специфика дополнительных  
**творческих конкурсов**

Подготовка к  
**олимпиадам**



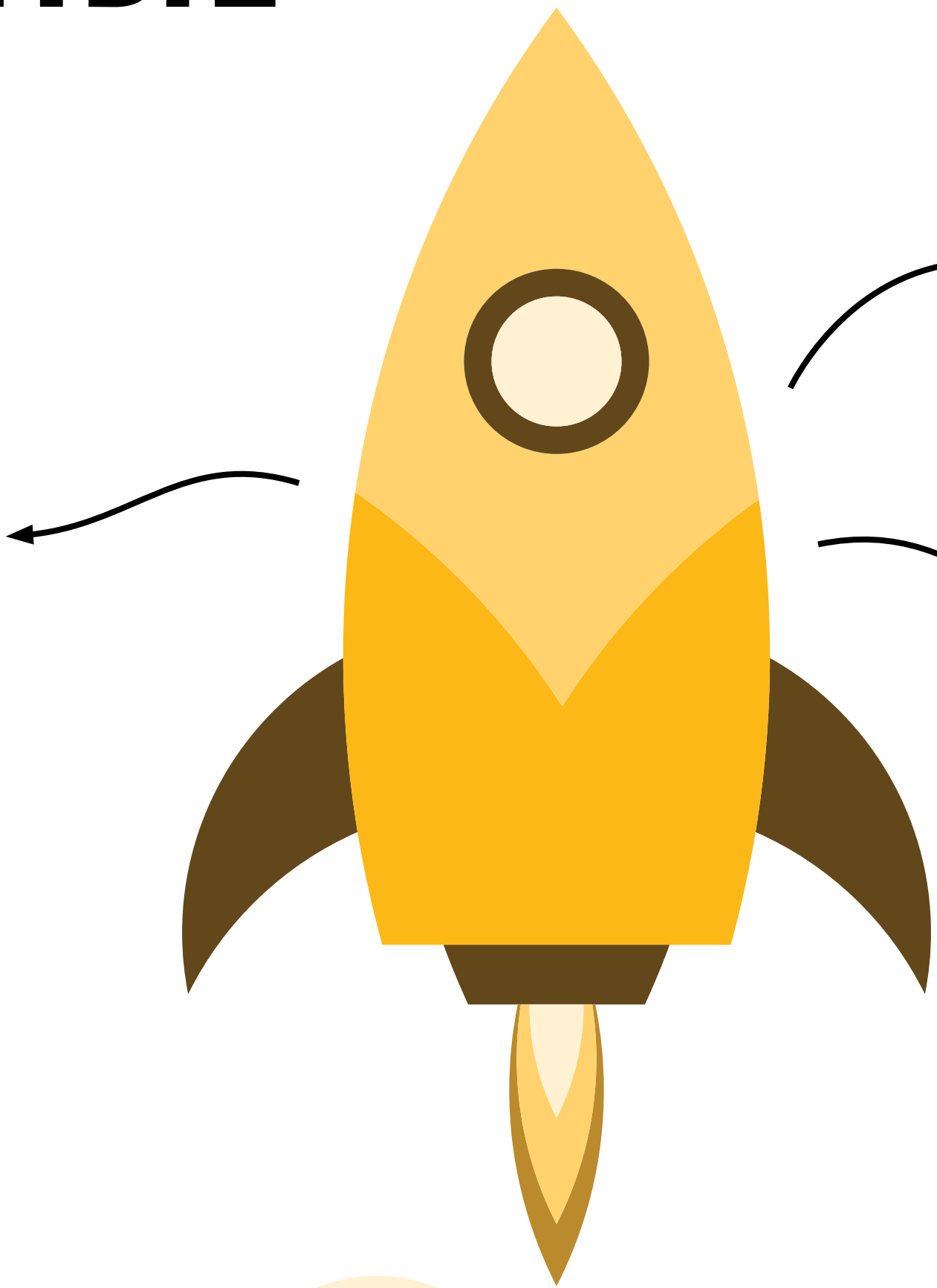
ЛИЦЕЙ  
НИУ  
ВШЭ

Лицей Высшей школы экономики. Москва.  
school.hse.ru



# ОБРАЗОВАТЕЛЬНЫЕ РЕЗУЛЬТАТЫ

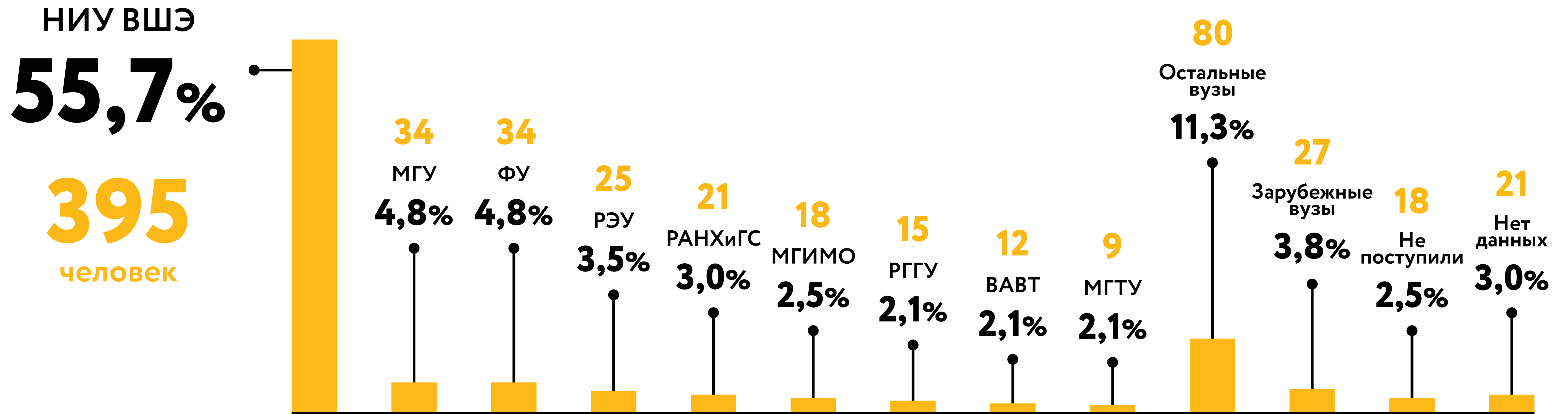
**Исследовательская**  
компетентность



**Проектная**  
компетентность

**Ответственность**

# ОБРАЗОВАТЕЛЬНЫЕ ТРАЕКТОРИИ ВЫПУСКНИКОВ



**ВШЭ** Высшая школа экономики  
**МГУ** Московский государственный университет  
**ФУ** Финансовый университет  
**РЭУ** Российский экономический университет

**РАНХиГС** Российская академия народного хозяйства и госслужбы  
**РГГУ** Российский государственный гуманитарный университет  
**ВАВТ** Всероссийская академия внешней торговли  
**МГТУ** Московский государственный технический университет

# УЧЕБНЫЕ НАПРАВЛЕНИЯ 2018/2019



**725** Общее количество учащихся

# ПРИЕМ ЗАЯВОК НА ПОСТУПЛЕНИЕ



**1 февраля - 15 марта**

(через сайт Лицея НИУ ВШЭ)

**Личные данные**

**Выбор**

двух приоритетных направлений  
обучения

**Мотивационное эссе**

**25 марта**

**Списки по дням**  
для прохождения  
комплексного  
теста



# КОМПЛЕКСНЫЙ ТЕСТ



**120 минут** Общая часть  
математика, русский язык, иностранный язык

**60 минут** Вариативная часть  
разные предметы

## Три потока



# КОМПЛЕКСНЫЙ ТЕСТ **ВТОРАЯ ЧАСТЬ**



## Гуманитарные науки

задания по литературе,  
истории, обществознанию  
(на выбор)

## Юриспруденция

задания по истории,  
обществознанию  
(на выбор)

## Востоковедение

задания по истории

## Экономика и математика

задания по углубленной  
математике

## Математика, информатика и инженерия

задания по углубленной  
математике, информатике,  
физике  
(на выбор)

## Дизайн

задания на социокультурную  
осведомленность

## Экономика и социальные науки

задания по обществознанию,  
истории  
(на выбор)

## Психология

задания по биологии



# ГРАФИК ВЫПОЛНЕНИЯ КОМПЛЕКСНОГО ТЕСТА



**Резервный день**  
29 апреля

**Гуманитарные науки**  
8 апреля

**Юриспруденция**  
8 апреля

**Востоковедение**  
8 апреля

**Экономика  
и математика**  
15 апреля

**Математика,  
информатика  
и инженерия**  
15 апреля

**Дизайн**  
15 апреля

**Экономика  
и социальные науки**  
22 апреля

**Психология**  
22 апреля

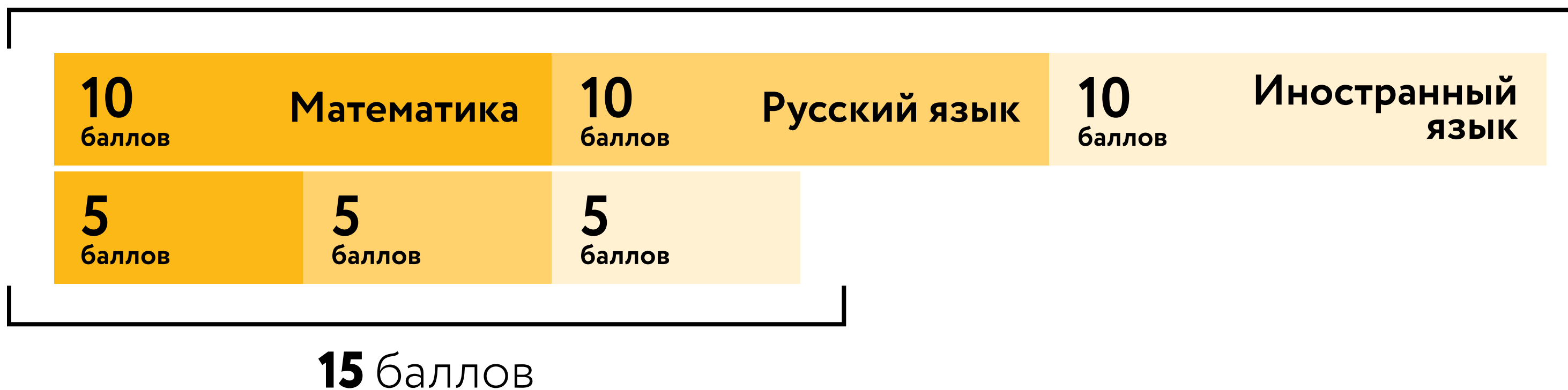
# ПРОХОДНЫЕ БАЛЛЫ

**30** Баллов не более **30** заданий

**Первая часть**  
КОМПЛЕКСНОГО ТЕСТА

Максимальный балл

Минимальный проходной балл

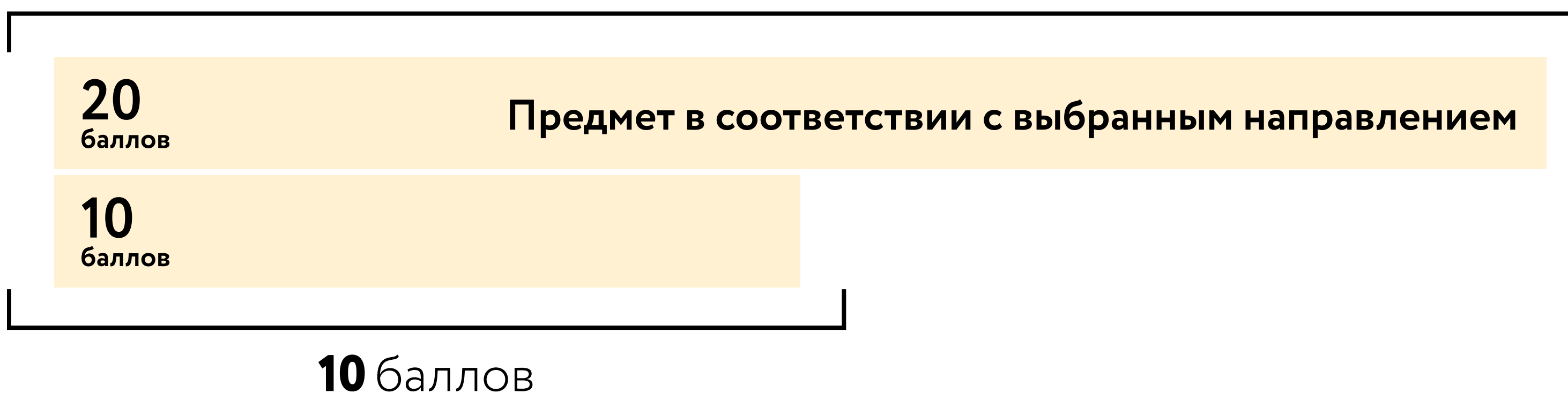


**20** Баллов не более **10** заданий

**Вторая часть**  
КОМПЛЕКСНОГО ТЕСТА

Максимальный балл

Минимальный проходной балл



# ИТОГИ ПОСТУПЛЕНИЯ

**30 мая**



**Результаты**

прохождения комплексного теста

**Проходные баллы**

по направлениям обучения

**Списки**

рекомендованных к зачислению

**4-14 июня**

**Собрания**

с поступившими  
учащимися и  
родителями

не позднее

**1 июля**

**Предоставление**

**оригиналов  
документов**  
(аттестат,  
заявление)

не позднее

**15 июля**

**Приказ**

о зачислении







# СПАСИБО ЗА ВНИМАНИЕ И С НАДЕЖДой УВИДЕТЬСЯ!

101000, Россия, Москва, Большой Харитоньевский пер., д. 4  
Тел.: (495) 53-100-53

 [school.hse.ru](http://school.hse.ru)

 [hse\\_lyceum](https://vk.com/hse_lyceum)

 [hselyceum](https://www.facebook.com/hselyceum)

 [hse\\_lyceum](https://www.instagram.com/hse_lyceum)