

Таблица 1 - Статистика показателя «С» по месяцам за 2017 год

Месяц	1	2	3	4	5	6	7	8	9	10	11	12
среднее значение	0,28 7	0,28 7	0,28 9	0,28 3	0,27 9	0,28 3	0,28 8	0,29 0	0,29 6	0,29 8	0,30 3	0,31 0
СКО	0,19 8	0,20 2	0,20 1	0,19 5	0,19 2	0,20 8	0,21 1	0,21 0	0,22 0	0,22 8	0,23 1	0,23 5
Минимальное значение	0,09 5	0,09 4	0,09 9	0,09 4	0,09 0	0,09 3	0,08 7	0,08 8	0,09 3	0,09 2	0,09 6	0,09 5
25%	0,14 8	0,14 8	0,14 7	0,14 5	0,14 5	0,14 4	0,14 7	0,14 7	0,14 9	0,14 8	0,15 0	0,15 1
50%	0,22 1	0,21 3	0,22 0	0,20 5	0,20 7	0,20 6	0,21 1	0,21 2	0,22 2	0,22 4	0,22 2	0,21 7
75%	0,34 0	0,34 4	0,35 6	0,35 5	0,34 3	0,34 8	0,35 6	0,36 7	0,35 7	0,36 0	0,36 8	0,38 6
Максимальное значение	1,25 6	1,30 7	1,32 8	1,16 2	1,16 7	1,59 2	1,55 8	1,59 9	1,68 8	1,63 5	1,46 9	1,38 9

Таблица 2 - Статистика показателя «С» по месяцам за 2018 год

Месяц	1	2	3	4	5	6	7	8	9	10	11	12
среднее значение	0,31 6	0,31 8	0,32 0	0,31 7	0,31 7	0,32 0	0,32 4	0,32 5	0,32 9	0,32 7	0,32 5	0,33 0
СКО	0,24 2	0,24 6	0,25 1	0,24 7	0,24 7	0,25 6	0,26 8	0,27 2	0,27 4	0,27 3	0,26 9	0,27 9
Минимальное значение	0,08 9	0,08 5	0,10 1	0,09 2	0,08 8	0,10 4	0,09 2	0,08 7	0,09 4	0,09 4	0,09 5	0,09 3
25%	0,15 4	0,15 2	0,15 5	0,14 8	0,14 8	0,14 6	0,14 7	0,14 8	0,15 0	0,14 9	0,14 9	0,15 0
50%	0,22 8	0,23 3	0,22 2	0,23 4	0,23 2	0,22 9	0,22 3	0,22 1	0,22 3	0,22 5	0,22 9	0,22 7
75%	0,39 1	0,38 9	0,39 4	0,39 5	0,39 0	0,40 8	0,40 4	0,41 3	0,41 2	0,40 1	0,39 8	0,41 1
Максимальное значение	1,55 9	1,57 8	1,45 2	1,52 6	1,49 2	1,53 5	1,72 4	1,92 6	1,95 1	1,79 5	1,79 1	1,81 7

Таблица 3 - Статистика показателя «С» по месяцам за 2019 год

Месяц	1	2	3	4	5	6	7	8	9	10	11	12
среднее значение	0,33 1	0,33 1	0,32 7	0,32 6	0,32 2	0,32 4	0,32 8	0,33 2	0,32 6	0,32 7	0,32 8	0,33 5
СКО	0,27 6	0,28 0	0,27 5	0,28 0	0,27 4	0,28 5	0,29 7	0,30 3	0,28 9	0,29 9	0,29 5	0,31 8
Минимальное значение	0,09 6	0,09 7	0,09 7	0,10 1	0,09 9	0,09 7	0,09 6	0,09 5	0,09 3	0,09 2	0,09 1	0,08 8
25%	0,15 2	0,15 2	0,14 7	0,15 1	0,14 6	0,14 8	0,14 6	0,14 6	0,14 5	0,14 4	0,14 3	0,14 5
50%	0,23 1	0,23 1	0,22 7	0,23 2	0,22 9	0,23 2	0,22 6	0,22 5	0,22 3	0,22 9	0,22 7	0,22 4
75%	0,40 6	0,41 0	0,41 7	0,40 3	0,39 5	0,41 1	0,41 2	0,41 5	0,40 3	0,41 3	0,40 8	0,41 7
Максимальное значение	1,88 5	1,93 7	1,76 0	1,79 2	1,71 0	2,03 0	2,06 2	2,15 3	2,01 1	2,35 9	2,23 8	2,86 7

Таблица 4 - Статистика показателя «С» по месяцам за 2020 год

Месяц	1	2	3	4	5	6	7	8	9	10	11	12
среднее значение	0,34 7	0,33 1	0,32 3	0,31 7	0,31 8	0,31 9	0,31 4	0,31 7	0,31 8	0,32 4	0,32 1	0,33 0
СКО	0,45 1	0,30 4	0,29 5	0,28 1	0,29 3	0,28 8	0,27 3	0,29 0	0,30 1	0,30 5	0,30 7	0,33 9
Минимальное значение	0,08 6	0,08 8	0,08 8	0,09 5	0,09 5	0,10 1	0,10 1	0,10 0	0,09 9	0,09 2	0,09 9	0,10 7
25%	0,14 6	0,14 7	0,14 2	0,14 6	0,14 4	0,14 6	0,14 6	0,14 9	0,14 8	0,14 8	0,14 8	0,14 8
50%	0,22 3	0,21 6	0,20 8	0,21 5	0,20 6	0,20 6	0,20 7	0,20 4	0,21 1	0,21 0	0,21 2	0,22 5
75%	0,40 3	0,40 4	0,38 4	0,39 8	0,39 6	0,38 2	0,38 6	0,39 0	0,38 2	0,39 4	0,38 1	0,39 7
Максимальное значение	6,16 9	2,37 7	2,31 8	2,25 7	2,86 2	2,55 8	2,42 7	2,94 9	3,21 3	3,06 6	3,14 1	3,89 7

Месяц	1	2	3	4	5	6	7	8	9	10	11	12
среднее значение	0,196	0,187	0,183	0,183	0,188	0,186	0,188	0,188	0,187	0,196	0,207	0,190
СКО	0,279	0,214	0,209	0,170	0,216	0,196	0,205	0,220	0,218	0,294	0,323	0,180
Минимальное значение	2,310 · 10 ⁻⁷	1,858 · 10 ⁻⁷	1,784 · 10 ⁻⁷	1,652 · 10 ⁻⁶	2,096 · 10 ⁻⁷	2,607 · 10 ⁻⁷	3,625 · 10 ⁻⁷	4,071 · 10 ⁻⁷	4,636 · 10 ⁻⁷	6,725 · 10 ⁻⁷	8,163 · 10 ⁻⁷	1,201 · 10 ⁻⁶
25%	0,074	0,076	0,074	0,075	0,074	0,074	0,076	0,077	0,076	0,075	0,074	0,073
50%	0,131	0,132	0,137	0,137	0,143	0,137	0,139	0,138	0,137	0,134	0,133	0,131
75%	0,221	0,226	0,221	0,231	0,234	0,229	0,236	0,230	0,225	0,253	0,244	0,250
Максимальное значение	3,312	2,113	2,374	1,218	2,632	1,906	2,230	2,790	2,742	4,282	4,343	1,231

Таблица 5 - Статистика показателя «С» по месяцам за 2021 год

Месяц	1	2	3	4	5	6	7	8	9	10	11	12
среднее значение	0,325	0,332	0,329	0,325	0,333	0,328	0,324	0,330	0,338	0,344	0,330	0,342
СКО	0,342	0,347	0,340	0,342	0,383	0,373	0,333	0,343	0,419	0,458	0,316	0,349
Минимальное значение	0,099	0,101	0,093	0,103	0,101	0,106	0,097	0,089	0,104	0,095	0,093	0,094
25%	0,150	0,153	0,155	0,151	0,147	0,147	0,148	0,146	0,149	0,149	0,148	0,151
50%	0,222	0,229	0,223	0,225	0,225	0,223	0,227	0,228	0,227	0,226	0,227	0,235
75%	0,378	0,398	0,386	0,380	0,366	0,367	0,377	0,385	0,386	0,384	0,385	0,380
Максимальное значение	4,145	4,136	4,098	4,171	4,163	4,529	3,537	3,823	5,520	6,203	2,551	3,269

Таблица 6 - Статистика показателя «А» по месяцам за 2017 год

Таблица 7 - Статистика показателя «А» по месяцам за 2018 год

Месяц	1	2	3	4	5	6	7	8	9	10	11	12
среднее значение	0,199	0,188	0,199	0,275	0,219	0,211	0,224	0,195	0,188	0,190	0,188	0,187
СКО	0,226	0,168	0,211	0,880	0,363	0,332	0,562	0,228	0,187	0,183	0,171	0,173
Минимальное значение	5,470 $\cdot 10^{-6}$	5,450 $\cdot 10^{-6}$	5,908 $\cdot 10^{-6}$	6,066 $\cdot 10^{-6}$	5,921 $\cdot 10^{-6}$	5,887 $\cdot 10^{-6}$	5,717 $\cdot 10^{-6}$	5,963 $\cdot 10^{-6}$	6,988 $\cdot 10^{-6}$	6,309 $\cdot 10^{-7}$	6,247 $\cdot 10^{-7}$	1,969 $\cdot 10^{-5}$
25%	0,078	0,079	0,077	0,078	0,078	0,075	0,075	0,075	0,075	0,074	0,073	0,074
50%	0,132	0,132	0,134	0,137	0,136	0,133	0,133	0,134	0,132	0,136	0,134	0,130
75%	0,237	0,252	0,250	0,247	0,259	0,248	0,252	0,233	0,236	0,248	0,244	0,236
Максимальное значение	2,307	1,056	2,007	10,77 5	5,021	4,700	8,974	2,395	1,684	1,347	0,884	0,993

Таблица 8 - Статистика показателя «А» по месяцам за 2019 год

Месяц	1	2	3	4	5	6	7	8	9	10	11	12
среднее значение	0,188	0,191	0,177	0,177	0,172	0,179	0,179	0,172	0,172	0,171	0,169	0,164
СКО	0,184	0,188	0,176	0,177	0,170	0,195	0,190	0,176	0,180	0,181	0,176	0,164
Минимальное значение	1,119 $\cdot 10^{-5}$	4,457 $\cdot 10^{-5}$	-2,267 $\cdot 10^{-3}$	-8,869 $\cdot 10^{-3}$	3,096 $\cdot 10^{-6}$	2,266 $\cdot 10^{-6}$	-6,800 $\cdot 10^{-4}$	3,065 $\cdot 10^{-6}$	1,976 $\cdot 10^{-6}$	-1,193 $\cdot 10^{-3}$	-1,18 $\cdot 10^{-2}$	3,220 $\cdot 10^{-6}$
25%	0,073	0,071	0,069	0,066	0,061	0,064	0,065	0,068	0,060	0,059	0,058	0,054
50%	0,126	0,127	0,122	0,121	0,123	0,119	0,116	0,114	0,110	0,113	0,114	0,114
75%	0,241	0,248	0,224	0,225	0,218	0,218	0,215	0,221	0,214	0,213	0,213	0,196
Максимальное	1,123	1,143	1,114	1,125	1,112	1,376	1,310	1,044	1,035	1,250	1,136	0,916

значе ние												
--------------	--	--	--	--	--	--	--	--	--	--	--	--

Таблица 9 - Статистика показателя «А» по месяцам за 2020 год

Месяц	1	2	3	4	5	6	7	8	9	10	11	12
среднее значение	0,168	0,169	0,172	0,162	0,175	0,170	0,168	0,162	0,162	0,164	0,163	0,160
СКО	0,174	0,176	0,185	0,164	0,212	0,203	0,199	0,179	0,178	0,181	0,177	0,175
Минимальное значение	$4,521 \cdot 10^{-6}$	$1,819 \cdot 10^{-6}$	$2,253 \cdot 10^{-6}$	$-1,990 \cdot 10^{-6}$	$-4,213 \cdot 10^{-4}$	$1,080 \cdot 10^{-6}$	$1,133 \cdot 10^{-6}$	$2,179 \cdot 10^{-6}$	$2,059 \cdot 10^{-6}$	$2,029 \cdot 10^{-6}$	$1,031 \cdot 10^{-6}$	$2,442 \cdot 10^{-6}$
25%	0,057	0,056	0,056	0,055	0,056	0,056	0,056	0,058	0,054	0,056	0,055	0,050
50%	0,113	0,112	0,111	0,111	0,107	0,110	0,109	0,112	0,112	0,108	0,111	0,105
75%	0,212	0,215	0,211	0,204	0,208	0,206	0,208	0,200	0,196	0,203	0,189	0,189
Максимальное значение	1,237	1,227	1,386	0,999	1,575	1,684	1,631	1,611	1,547	1,639	1,455	1,366

Таблица 10 - Статистика показателя «А» по месяцам за 2021 год

Месяц	1	2	3	4	5	6	7	8	9	10	11	12
среднее значение	0,150	0,161	0,158	0,150	0,372	0,385	0,324	0,324	0,318	0,335	0,316	0,317
СКО	0,150	0,196	0,196	0,188	3,357	3,641	2,798	2,780	2,753	2,804	2,830	2,714
Минимальное значение	$2,173 \cdot 10^{-6}$	$-1,412 \cdot 10^{-2}$	0	$-1,630 \cdot 10^{-6}$	0	0	0	$-1,561 \cdot 10^{-3}$	0	0	0	0
25%	0,051	0,052	0,051	0,050	0,052	0,048	0,048	0,048	0,046	0,045	0,046	0,045
50%	0,100	0,104	0,107	0,104	0,104	0,097	0,094	0,094	0,092	0,090	0,094	0,089
75%	0,183	0,184	0,182	0,178	0,179	0,179	0,173	0,176	0,178	0,169	0,167	0,169
Максимальное значение	0,810	2,131	2,138	2,304	55,590	60,305	46,390	46,110	45,695	46,110	47,000	44,988

Таблица 11 - Статистика показателя «М» по месяцам за 2017 год

Месяц	1	2	3	4	5	6	7	8	9	10	11	12
среднее значение	0,402	0,419	0,328	0,226	0,244	0,501	0,318	0,442	0,314	0,308	0,502	0,326
СКО	3,386	3,657	1,884	0,337	0,547	4,497	1,475	3,524	1,259	1,085	3,467	0,599
Минимальное значение	0,000	0,000	0,000	0,000	0,000	0,000	0,000	0,000	0,000	0,000	0,000	0,000
25%	0,041	0,040	0,031	0,033	0,038	0,032	0,033	0,039	0,037	0,040	0,039	0,060
50%	0,127	0,127	0,121	0,122	0,123	0,120	0,128	0,127	0,132	0,127	0,129	0,159
75%	0,280	0,270	0,275	0,279	0,299	0,299	0,290	0,283	0,285	0,300	0,309	0,360
Максимальное значение	55,808	60,281	30,812	3,231	7,605	74,022	23,602	57,947	19,716	15,888	54,476	5,319

Таблица 12 - Статистика показателя «М» по месяцам за 2018 год

Месяц	1	2	3	4	5	6	7	8	9	10	11	12
среднее значение	0,458	0,278	0,485	1,041	0,978	0,609	1,045	0,490	0,500	0,392	0,308	0,351
СКО	2,444	0,380	2,361	7,997	7,920	4,024	11,062	2,545	2,596	1,912	0,567	0,569
Минимальное значение	0,000	0,000	0,000	0,000	0,000	0,000	0,000	0,000	0,000	0,000	0,000	0,000
25%	0,047	0,046	0,041	0,043	0,041	0,036	0,037	0,038	0,040	0,040	0,044	0,053
50%	0,139	0,141	0,138	0,141	0,137	0,131	0,133	0,145	0,141	0,146	0,142	0,177
75%	0,322	0,360	0,360	0,376	0,373	0,337	0,335	0,358	0,352	0,341	0,340	0,403
Максимальное значение	36,305	2,624	27,684	118,584	119,720	58,537	179,801	35,533	40,095	30,917	4,541	4,057

Таблица 13 - Статистика показателя «М» по месяцам за 2019 год

Месяц	1	2	3	4	5	6	7	8	9	10	11	12
среднее значение	0,290	0,274	0,284	0,285	0,274	0,415	0,394	0,303	0,302	0,349	0,554	0,343
СКО	0,443	0,401	0,453	0,458	0,466	2,384	2,079	0,542	0,634	1,185	4,661	0,623
Минимальное значение	0,000	0,000	0,000	0,000	0,000	0,000	0,000	0,000	0,000	0,000	0,000	0,000
25%	0,041	0,036	0,042	0,043	0,036	0,038	0,043	0,042	0,045	0,046	0,049	0,064
50%	0,159	0,158	0,153	0,158	0,149	0,156	0,158	0,166	0,152	0,150	0,153	0,172
75%	0,330	0,346	0,318	0,357	0,318	0,327	0,324	0,326	0,334	0,331	0,336	0,377
Максимальное значение	3,642	3,615	4,427	4,232	4,325	38,985	33,964	5,915	7,354	18,317	76,990	5,672

Таблица 14 - Статистика показателя «М» по месяцам за 2020 год

Месяц	1	2	3	4	5	6	7	8	9	10	11	12
среднее значение	0,539	0,367	0,305	0,277	0,466	0,479	0,520	0,297	0,315	0,730	0,746	0,939
СКО	3,945	1,402	0,531	0,454	3,102	3,316	3,128	0,487	0,606	7,264	7,952	10,631
Минимальное значение	0,000	0,000	0,000	0,000	0,000	0,000	0,000	0,000	0,000	0,000	0,000	0,000
25%	0,057	0,053	0,052	0,053	0,050	0,049	0,047	0,050	0,049	0,046	0,043	0,053
50%	0,158	0,166	0,152	0,158	0,151	0,153	0,149	0,147	0,147	0,143	0,138	0,162
75%	0,376	0,375	0,369	0,337	0,355	0,343	0,356	0,344	0,343	0,357	0,331	0,407

Максимальное значение	65,023	22,453	4,665	4,344	50,933	54,492	48,990	3,811	6,153	120,038	131,479	175,819
-----------------------	--------	--------	-------	-------	--------	--------	--------	-------	-------	---------	---------	---------

Таблица 15 - Статистика показателя «М» по месяцам за 2021 год

Месяц	1	2	3	4	5	6	7	8	9	10	11	12
среднее значение	1,084	0,448	1,123	0,642	1,001	0,487	0,790	0,608	0,294	0,681	0,326	0,686
СКО	13,620	2,670	14,180	6,024	11,786	3,543	9,036	5,664	0,678	7,314	0,879	5,758
Минимальное значение	0,000	0,000	0,000	0,000	0,000	0,000	0,000	0,000	0,000	0,000	0,000	0,000
25%	0,041	0,041	0,037	0,036	0,035	0,035	0,038	0,038	0,036	0,035	0,033	0,049
50%	0,141	0,146	0,139	0,141	0,140	0,140	0,141	0,143	0,140	0,141	0,143	0,177
75%	0,345	0,336	0,328	0,343	0,342	0,326	0,326	0,315	0,322	0,338	0,353	0,384
Максимальное значение	225,228	43,742	234,444	99,500	194,762	57,957	149,450	93,352	8,566	120,979	9,575	94,498

Таблица 16 - Статистика показателя «Е» по месяцам за 2017 год (ROA)

Месяц	1	2	3	4	5	6	7	8	9	10	11	12
среднее значение	0,004	0,004	0,004	0,004	0,004	0,005	0,005	0,005	0,006	0,006	0,007	0,007
СКО	0,017	0,019	0,019	0,018	0,018	0,017	0,016	0,016	0,016	0,015	0,015	0,016
Минимальное значение	-0,122	-0,133	-0,130	-0,124	-0,119	-0,111	-0,100	-0,088	-0,073	-0,064	-0,065	-0,068
25%	0,000	0,000	0,000	0,000	0,001	0,001	0,000	0,001	0,001	0,001	0,001	0,002
50%	0,005	0,005	0,005	0,005	0,005	0,005	0,005	0,006	0,006	0,006	0,006	0,006

75%	0,012	0,012	0,012	0,012	0,012	0,012	0,012	0,013	0,013	0,013	0,013	0,013
Максимальное значение	0,134	0,144	0,146	0,147	0,144	0,138	0,134	0,129	0,124	0,115	0,105	0,113

Таблица 17 - Статистика показателя «Е» по месяцам за 2018 год (ROA)

Месяц	1	2	3	4	5	6	7	8	9	10	11	12
среднее значение	0,008	0,008	0,008	0,008	0,008	0,007	0,007	0,007	0,007	0,007	0,006	0,006
СКО	0,017	0,018	0,018	0,017	0,016	0,015	0,014	0,013	0,012	0,011	0,011	0,011
Минимальное значение	-0,086	-0,104	-0,105	-0,100	-0,091	-0,078	-0,061	-0,050	-0,042	-0,035	-0,034	-0,038
25%	0,002	0,002	0,002	0,002	0,002	0,001	0,001	0,001	0,002	0,001	0,001	0,002
50%	0,007	0,007	0,007	0,007	0,007	0,007	0,007	0,007	0,006	0,007	0,007	0,007
75%	0,014	0,015	0,015	0,014	0,014	0,013	0,013	0,013	0,013	0,012	0,012	0,012
Максимальное значение	0,130	0,135	0,126	0,113	0,100	0,087	0,073	0,062	0,050	0,044	0,039	0,037

Таблица 18 - Статистика показателя «Е» по месяцам за 2019 год (ROA)

Месяц	1	2	3	4	5	6	7	8	9	10	11	12
среднее значение	0,007	0,007	0,007	0,008	0,008	0,009	0,009	0,010	0,010	0,010	0,011	0,012
СКО	0,012	0,013	0,012	0,012	0,012	0,013	0,014	0,014	0,015	0,016	0,017	0,019
Минимальное значение	-0,041	-0,043	-0,042	-0,042	-0,040	-0,037	-0,033	-0,030	-0,028	-0,027	-0,029	-0,033
25%	0,002	0,002	0,002	0,002	0,002	0,003	0,003	0,003	0,004	0,003	0,003	0,003

50%	0,007	0,007	0,007	0,008	0,008	0,009	0,009	0,008	0,009	0,009	0,009	0,009
75%	0,013	0,014	0,014	0,014	0,014	0,015	0,015	0,017	0,016	0,017	0,017	0,017
Максимальное значение	0,040	0,042	0,042	0,043	0,049	0,065	0,084	0,102	0,121	0,138	0,155	0,175

Таблица 19 - Статистика показателя «Е» по месяцам за 2020 год (ROA)

Месяц	1	2	3	4	5	6	7	8	9	10	11	12
среднее значение	0,013	0,013	0,013	0,012	0,011	0,011	0,010	0,009	0,009	0,008	0,007	0,007
СКО	0,021	0,021	0,020	0,019	0,017	0,015	0,014	0,013	0,013	0,014	0,015	0,017
Минимальное значение	-0,039	-0,041	-0,043	-0,041	-0,037	-0,032	-0,029	-0,029	-0,031	-0,036	-0,043	-0,049
25%	0,004	0,004	0,004	0,004	0,004	0,004	0,003	0,003	0,003	0,002	0,002	0,002
50%	0,010	0,011	0,010	0,010	0,009	0,009	0,008	0,008	0,007	0,007	0,006	0,006
75%	0,020	0,020	0,020	0,019	0,018	0,017	0,016	0,015	0,014	0,013	0,011	0,010
Максимальное значение	0,196	0,203	0,192	0,172	0,147	0,120	0,094	0,089	0,114	0,139	0,165	0,190

Таблица 20 - Статистика показателя «Е» по месяцам за 2021 год (ROA)

Месяц	1	2	3	4	5	6	7	8	9	10	11	12
среднее значение	0,007	0,007	0,007	0,007	0,007	0,007	0,007	0,007	0,007	0,007	0,007	0,006
СКО	0,019	0,020	0,020	0,019	0,019	0,018	0,017	0,016	0,015	0,016	0,016	0,017
Минимальное значение	-0,053	-0,053	-0,048	-0,042	-0,043	-0,045	-0,048	-0,051	-0,052	-0,058	-0,074	-0,086
25%	0,001	0,001	0,001	0,001	0,001	0,001	0,001	0,001	0,001	0,002	0,002	0,002

50%	0,006	0,006	0,006	0,006	0,006	0,006	0,006	0,006	0,006	0,006	0,006	0,006
75%	0,011	0,012	0,011	0,011	0,011	0,011	0,011	0,011	0,011	0,011	0,011	0,011
Максимальное значение	0,219	0,235	0,235	0,234	0,229	0,209	0,179	0,147	0,115	0,109	0,121	0,134

Таблица 21 - Статистика показателя «Е» по месяцам за 2017 год (ROE)

Месяц	1	2	3	4	5	6	7	8	9	10	11	12
среднее значение	0,002	0,023	0,023	0,023	0,024	0,025	0,027	0,028	0,030	0,029	0,034	0,037
СКО	0,344	0,095	0,093	0,090	0,086	0,081	0,077	0,073	0,071	0,195	0,094	0,081
Минимальное значение	-4,957	-0,401	-0,401	-0,392	-0,364	-0,327	-0,295	-0,285	-0,286	-2,464	-0,857	-0,503
25%	-0,001	0,002	0,004	0,003	0,004	0,004	0,004	0,005	0,007	0,008	0,009	0,009
50%	0,028	0,029	0,029	0,029	0,029	0,030	0,030	0,031	0,032	0,033	0,035	0,038
75%	0,059	0,061	0,059	0,058	0,058	0,060	0,063	0,063	0,065	0,066	0,065	0,066
Максимальное значение	0,828	0,859	0,828	0,800	0,752	0,684	0,624	0,572	0,526	1,564	0,572	0,383

Таблица 22 - Статистика показателя «Е» по месяцам за 2018 год (ROE)

Месяц	1	2	3	4	5	6	7	8	9	10	11	12
среднее значение	0,008	0,008	0,008	0,008	0,008	0,007	0,007	0,007	0,007	0,007	0,006	0,006
СКО	0,017	0,018	0,018	0,017	0,016	0,015	0,014	0,013	0,012	0,011	0,011	0,011
Минимальное значение	-0,086	-0,104	-0,105	-0,100	-0,091	-0,078	-0,061	-0,050	-0,042	-0,035	-0,034	-0,038

25%	0,002	0,002	0,002	0,002	0,002	0,001	0,001	0,001	0,002	0,001	0,001	0,002
50%	0,007	0,007	0,007	0,007	0,007	0,007	0,007	0,007	0,007	0,006	0,007	0,007
75%	0,014	0,015	0,015	0,014	0,014	0,013	0,013	0,013	0,013	0,013	0,012	0,012
Максимальное значение	0,130	0,126	0,126	0,113	0,100	0,087	0,073	0,062	0,050	0,044	0,039	0,037

Таблица 23 - Статистика показателя «Е» по месяцам за 2019 год (ROE)

Месяц	1	2	3	4	5	6	7	8	9	10	11	12
среднее значение	0,070	0,070	0,067	0,064	0,060	0,057	0,054	0,051	0,047	0,044	0,040	0,036
СКО	0,107	0,096	0,091	0,086	0,080	0,074	0,069	0,064	0,060	0,057	0,057	0,058
Минимальное значение	-0,299	-0,244	-0,251	-0,263	-0,272	-0,255	-0,213	-0,173	-0,143	-0,150	-0,169	-0,187
25%	0,019	0,019	0,018	0,018	0,016	0,016	0,015	0,014	0,014	0,012	0,010	0,007
50%	0,050	0,053	0,051	0,050	0,049	0,048	0,047	0,043	0,040	0,037	0,035	0,031
75%	0,110	0,109	0,105	0,099	0,096	0,094	0,090	0,082	0,080	0,073	0,069	0,065
Максимальное значение	0,619	0,515	0,474	0,440	0,414	0,377	0,362	0,348	0,333	0,319	0,311	0,306

Таблица 24 - Статистика показателя «Е» по месяцам за 2020 год (ROE)

Месяц	1	2	3	4	5	6	7	8	9	10	11	12
среднее значение	0,070	0,070	0,067	0,064	0,060	0,057	0,054	0,051	0,047	0,044	0,040	0,036
СКО	0,107	0,096	0,091	0,086	0,080	0,074	0,069	0,064	0,060	0,057	0,057	0,058
Минимальное значение	-0,299	-0,244	-0,251	-0,263	-0,272	-0,255	-0,213	-0,173	-0,143	-0,150	-0,169	-0,187
25%	0,019	0,019	0,018	0,018	0,016	0,016	0,015	0,014	0,014	0,012	0,010	0,007

50%	0,050	0,053	0,051	0,050	0,049	0,048	0,047	0,043	0,040	0,037	0,035	0,031
75%	0,110	0,109	0,105	0,099	0,096	0,094	0,090	0,082	0,080	0,073	0,069	0,065
Максимальное значение	0,619	0,515	0,474	0,440	0,414	0,377	0,362	0,348	0,333	0,319	0,311	0,306

Таблица 25 - Статистика показателя «Е» по месяцам за 2021 год (ROE)

Месяц	1	2	3	4	5	6	7	8	9	10	11	12
среднее значение	0,038	0,040	0,039	0,039	0,039	0,039	0,038	0,038	0,038	0,039	0,039	0,039
СКО	0,092	0,066	0,065	0,063	0,061	0,060	0,060	0,061	0,062	0,064	0,067	0,070
Минимальное значение	-0,727	-0,216	-0,210	-0,207	-0,213	-0,227	-0,250	-0,279	-0,303	-0,324	-0,345	-0,363
25%	0,003	0,007	0,006	0,007	0,006	0,005	0,004	0,004	0,005	0,008	0,008	0,007
50%	0,031	0,034	0,033	0,033	0,034	0,033	0,033	0,032	0,033	0,032	0,034	0,037
75%	0,071	0,073	0,071	0,070	0,068	0,066	0,066	0,067	0,066	0,068	0,070	0,071
Максимальное значение	0,524	0,351	0,340	0,333	0,331	0,332	0,338	0,348	0,359	0,370	0,383	0,391

Таблица 26 - Статистика показателя «L» по месяцам за 2017 год

Месяц	1	2	3	4	5	6	7	8	9	10	11	12
среднее значение	2,432	2,948	2,361	2,536	2,258	2,418	2,585	2,371	2,324	2,511	2,256	2,410
СКО	4,294	8,526	2,624	4,416	3,674	3,667	4,695	4,787	3,415	4,677	4,401	4,591
Минимальное значение	0,602	0,556	0,587	0,579	0,390	0,502	0,504	0,629	0,681	0,669	0,609	0,608
25%	1,198	1,221	1,200	1,179	1,160	1,157	1,223	1,234	1,217	1,218	1,171	1,215

50%	1,554	1,586	1,569	1,552	1,527	1,556	1,624	1,629	1,625	1,645	1,548	1,545
75%	2,380	2,396	2,532	2,523	2,311	2,430	2,438	2,442	2,409	2,559	2,309	2,296
Максимальное значение	63,225	119,183	27,429	58,517	56,217	40,401	67,885	76,947	49,193	71,013	70,992	53,408

Таблица 27 - Статистика показателя «L» по месяцам за 2018 год

Месяц	1	2	3	4	5	6	7	8	9	10	11	12
среднее значение	2,572	2,471	2,393	2,505	2,340	2,485	2,498	2,499	2,322	2,543	2,330	2,218
СКО	5,890	4,845	3,058	4,355	4,124	4,455	5,594	6,498	3,457	5,727	5,462	3,904
Минимальное значение	0,525	0,540	0,573	0,604	0,590	0,583	0,592	0,569	0,591	0,637	0,575	0,568
25%	1,225	1,194	1,238	1,220	1,225	1,172	1,187	1,182	1,191	1,184	1,160	1,147
50%	1,594	1,598	1,665	1,581	1,609	1,615	1,610	1,609	1,552	1,577	1,575	1,478
75%	2,311	2,467	2,516	2,341	2,387	2,485	2,462	2,471	2,420	2,469	2,276	2,239
Максимальное значение	88,295	72,061	32,624	62,800	62,985	49,115	87,907	106,105	48,302	91,759	88,738	59,722

Таблица 28 - Статистика показателя «L» по месяцам за 2019 год

Месяц	1	2	3	4	5	6	7	8	9	10	11	12
среднее значение	2,498	2,423	2,263	2,469	2,370	2,249	2,558	2,770	2,466	2,737	2,478	2,482
СКО	7,340	5,768	2,713	5,171	5,011	3,389	6,227	7,781	3,898	6,865	6,325	4,372
Минимальное значение	0,667	0,570	0,589	0,594	0,536	0,587	0,565	0,633	0,584	0,682	0,660	0,560
25%	1,209	1,177	1,181	1,130	1,155	1,112	1,144	1,188	1,166	1,184	1,164	1,188

50%	1,567	1,582	1,584	1,545	1,522	1,529	1,560	1,703	1,612	1,601	1,603	1,594
75%	2,336	2,364	2,443	2,421	2,412	2,380	2,513	2,563	2,638	2,562	2,433	2,584
Максимальное значение	120,001	93,016	33,480	79,598	79,948	51,042	100,949	125,186	53,917	110,429	103,388	66,816

Таблица 29 - Статистика показателя «L» по месяцам за 2020 год

Месяц	1	2	3	4	5	6	7	8	9	10	11	12
среднее значение	2,632	2,323	2,174	2,277	2,081	2,155	2,228	2,073	2,066	2,072	1,936	2,186
СКО	7,282	3,490	2,880	4,691	2,840	3,169	4,564	3,254	3,150	2,918	2,870	4,003
Минимальное значение	0,600	0,592	0,549	0,580	0,633	0,621	0,608	0,572	0,590	0,602	0,579	0,579
25%	1,216	1,205	1,145	1,140	1,129	1,113	1,152	1,098	1,090	1,125	1,108	1,115
50%	1,691	1,639	1,543	1,512	1,506	1,481	1,508	1,482	1,455	1,406	1,374	1,426
75%	2,569	2,406	2,155	2,226	2,213	2,290	2,235	2,102	1,992	2,124	1,960	2,110
Максимальное значение	119,433	52,457	39,233	74,474	41,125	45,993	73,264	49,437	47,060	41,802	44,192	55,530

Таблица 30 - Статистика показателя «L» по месяцам за 2021 год

Месяц	1	2	3	4	5	6	7	8	9	10	11	12
среднее значение	2,200	2,067	1,943	1,983	2,002	2,639	2,697	2,457	2,515	2,425	2,407	2,427
СКО	6,087	3,096	2,180	1,950	3,052	11,551	9,148	7,413	7,524	6,657	6,912	7,645
Минимальное значение	0,583	0,579	0,566	0,552	0,559	0,568	0,610	0,561	0,570	0,583	0,567	0,615

25%	1,140	1,149	1,096	1,064	1,024	1,025	1,026	1,039	1,004	1,007	1,026	1,074
50%	1,465	1,433	1,424	1,384	1,342	1,339	1,310	1,307	1,340	1,334	1,285	1,326
75%	1,994	2,056	2,003	2,034	1,955	1,891	1,966	2,086	2,121	1,980	1,887	1,917
Максимальное значение	100,454	46,429	29,800	20,040	43,744	187,719	131,904	113,480	108,665	100,596	95,719	117,389

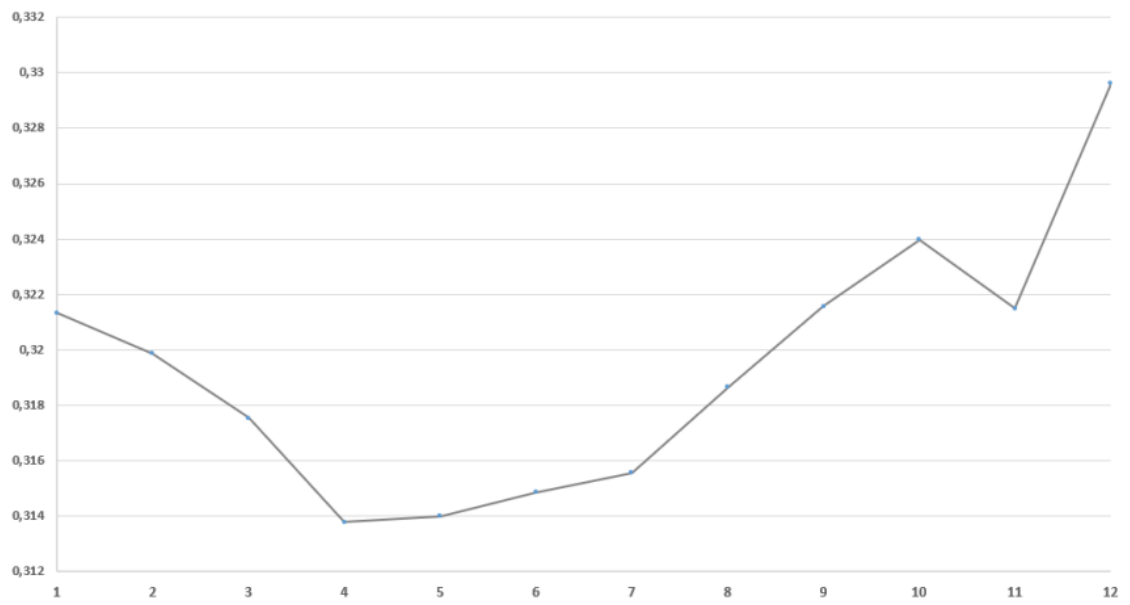


Рисунок 1 - Динамика показателя «С»

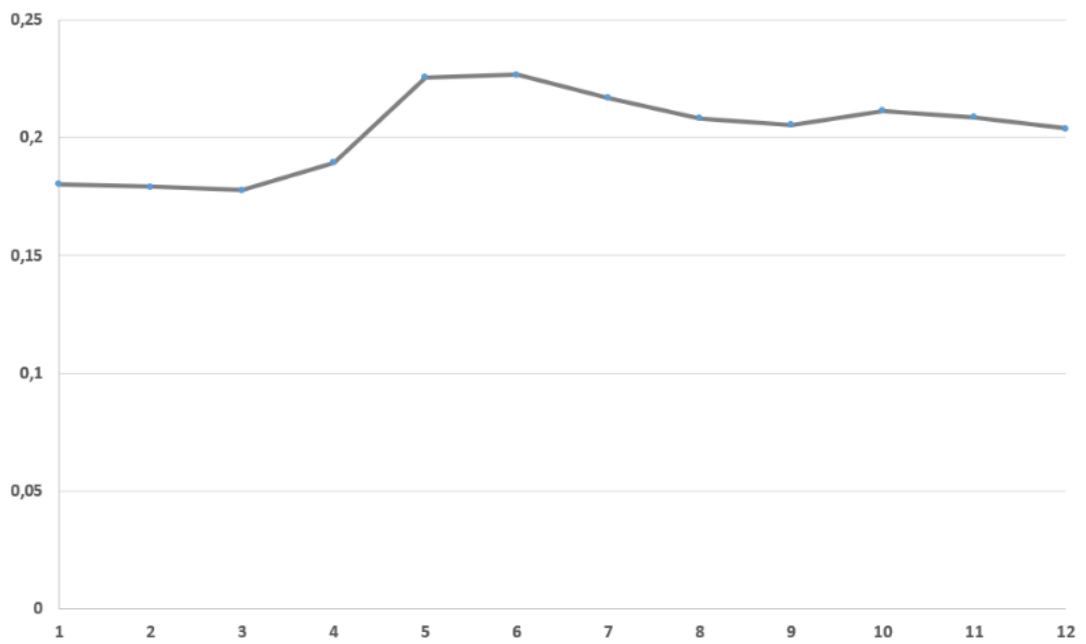


Рисунок 2 - Динамика показателя «А»

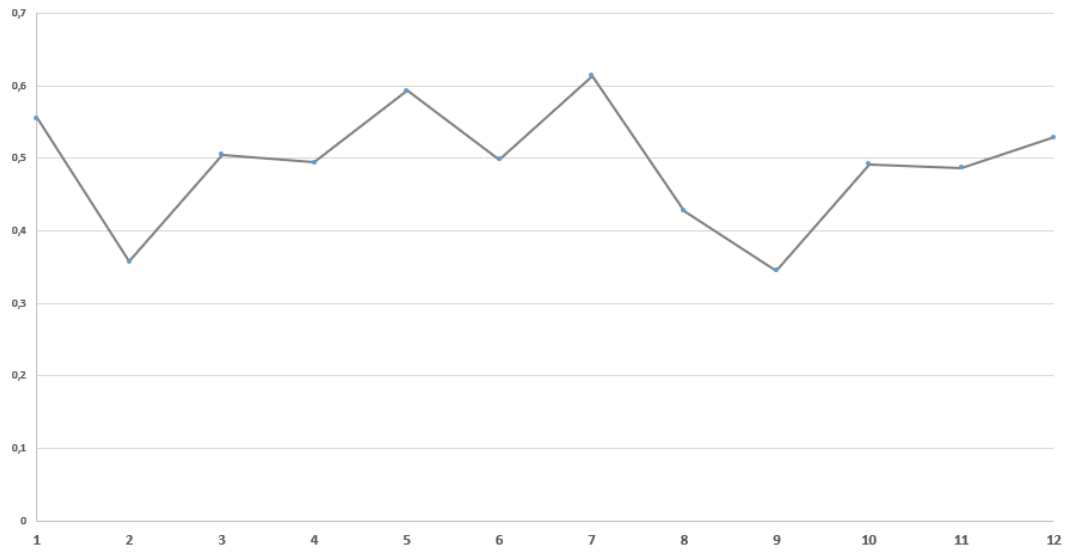


Рисунок 3 - Динамика показателя «М»

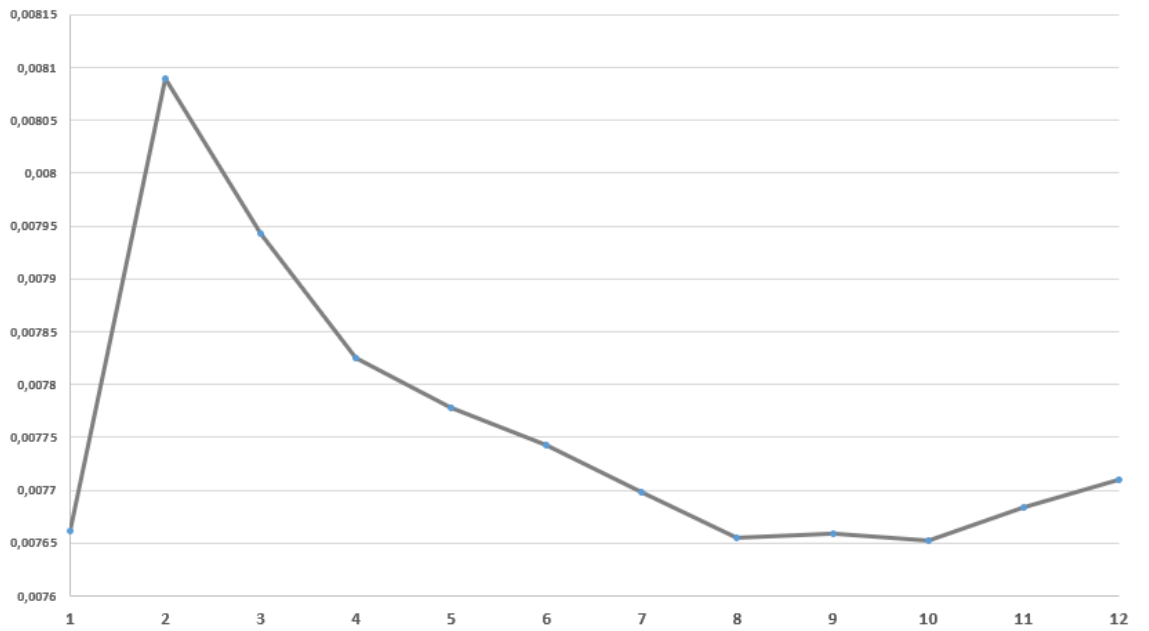


Рисунок 4 - Динамика показателя «Е» (ROA)

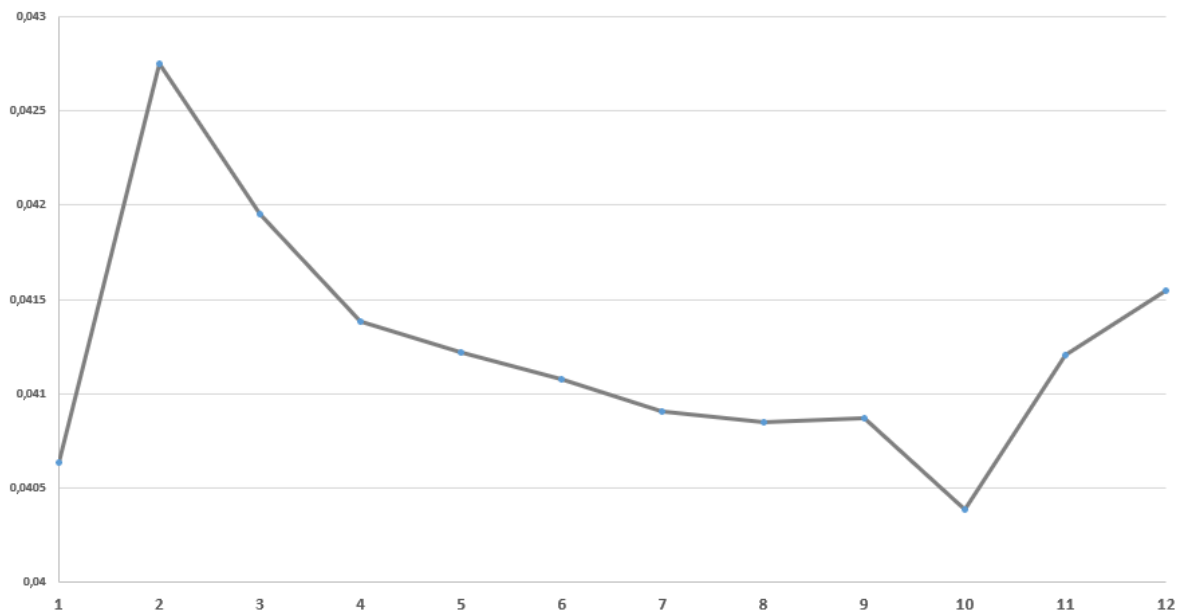


Рисунок 5 - Динамика показателя «Е» (ROE)

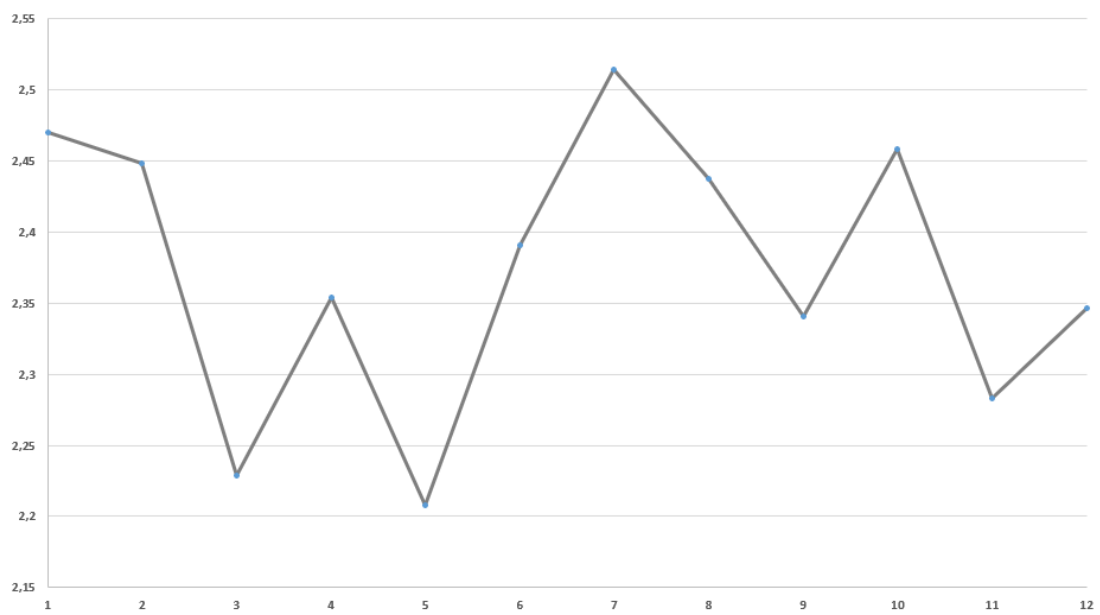


Рисунок 6 - Динамика показателя «L»

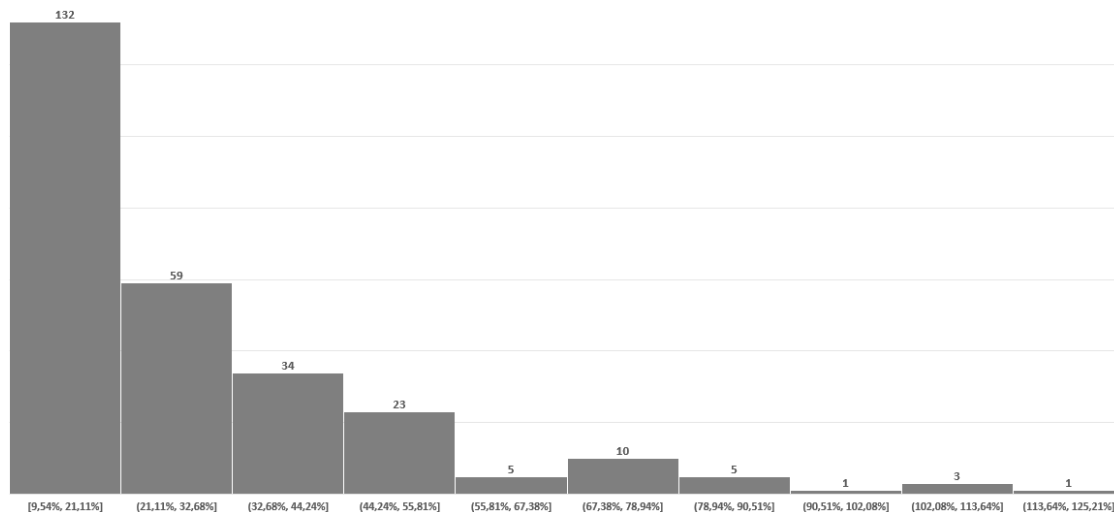


Рисунок 1 - Гистограмма показателя «С» за 2017 год

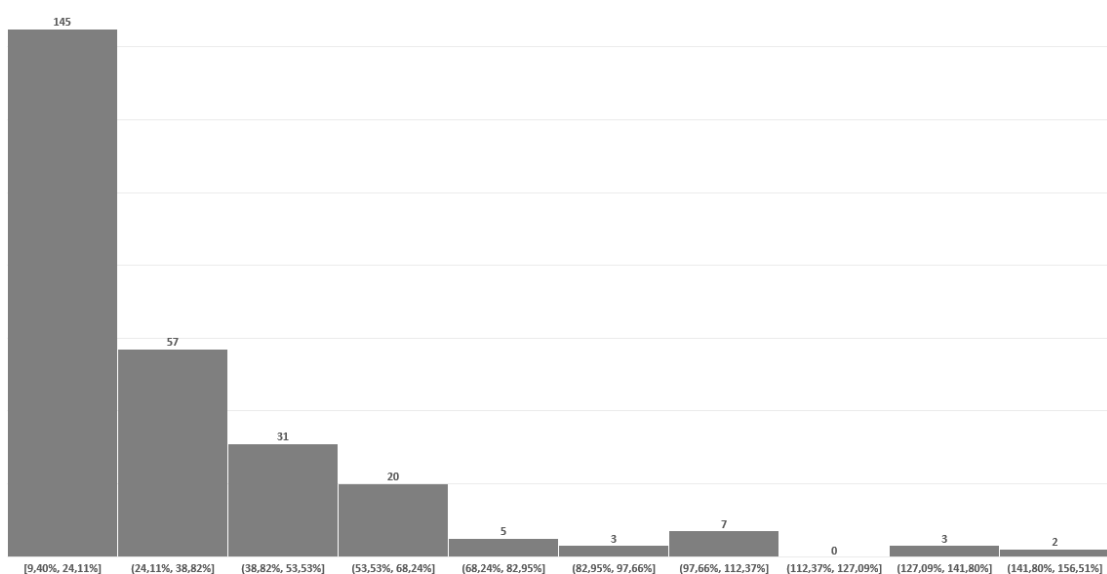


Рисунок 2 - Гистограмма показателя «С» за 2018 год

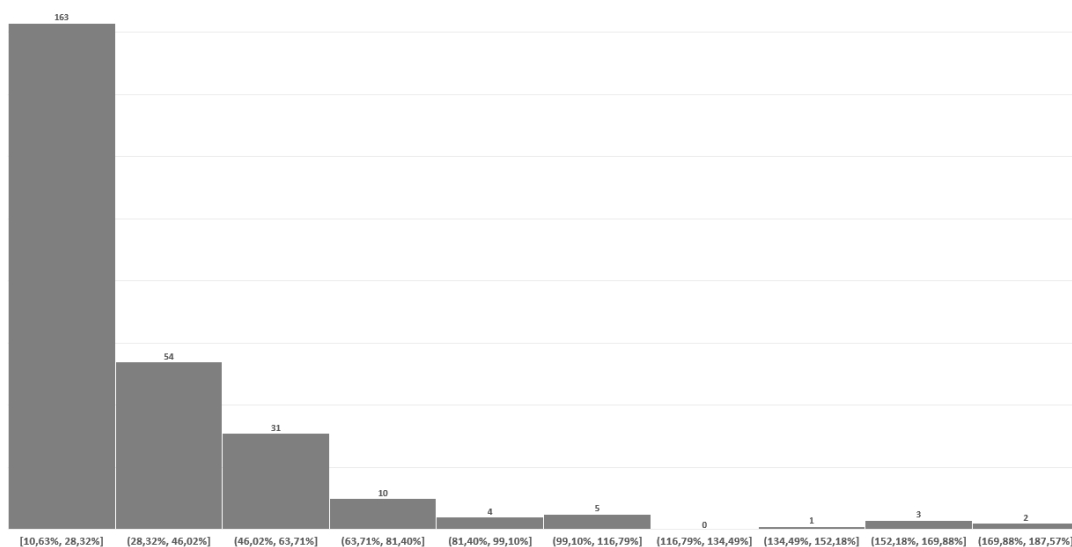


Рисунок 3 - Гистограмма показателя «С» за 2019 год

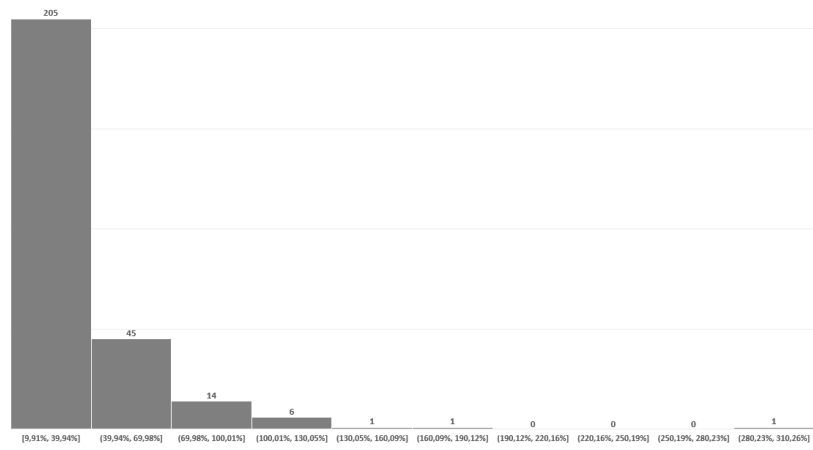


Рисунок 4 - Гистограмма показателя «С» за 2020 год

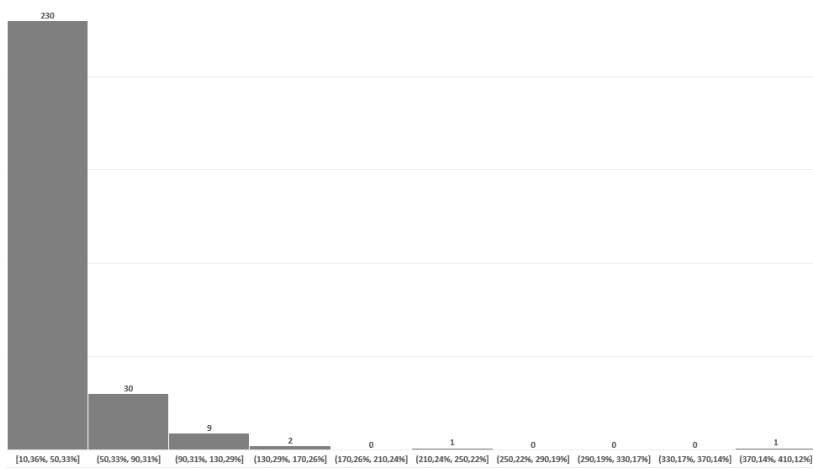


Рисунок 5 - Гистограмма показателя «С» за 2021 год

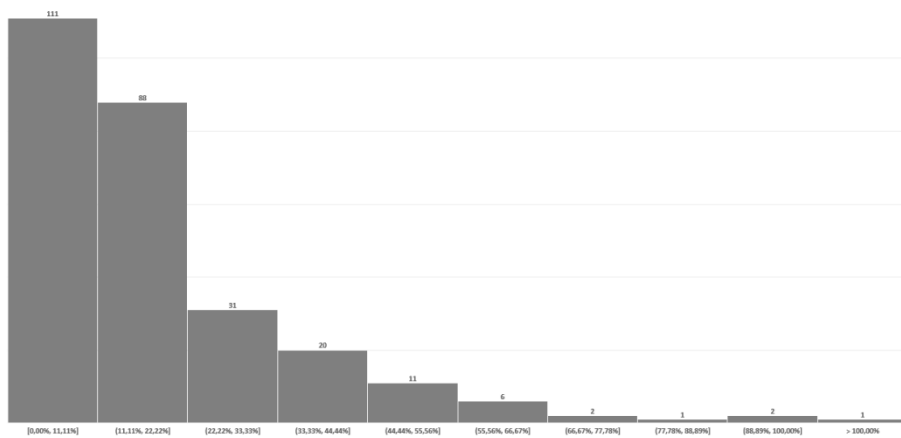


Рисунок 6 - Гистограмма показателя «А» за 2017 год

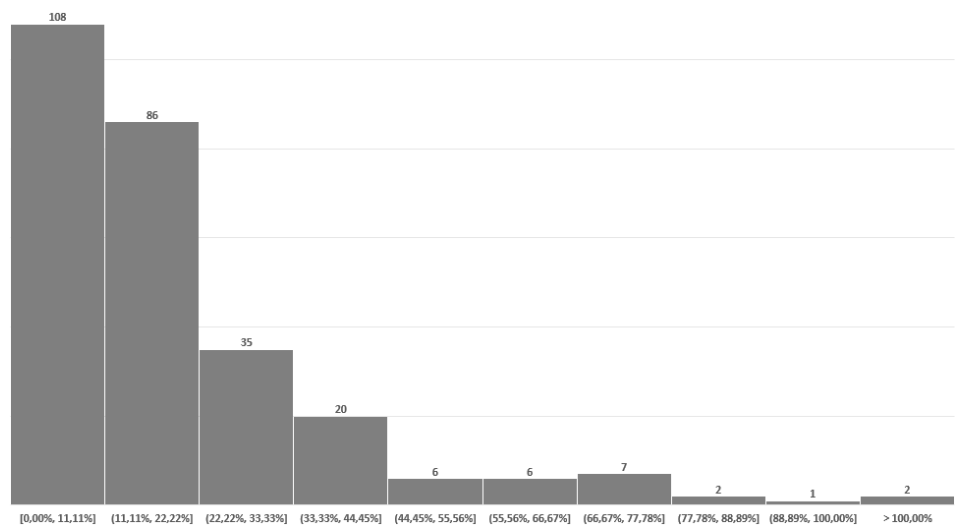


Рисунок 7 - Гистограмма показателя «А» за 2018 год

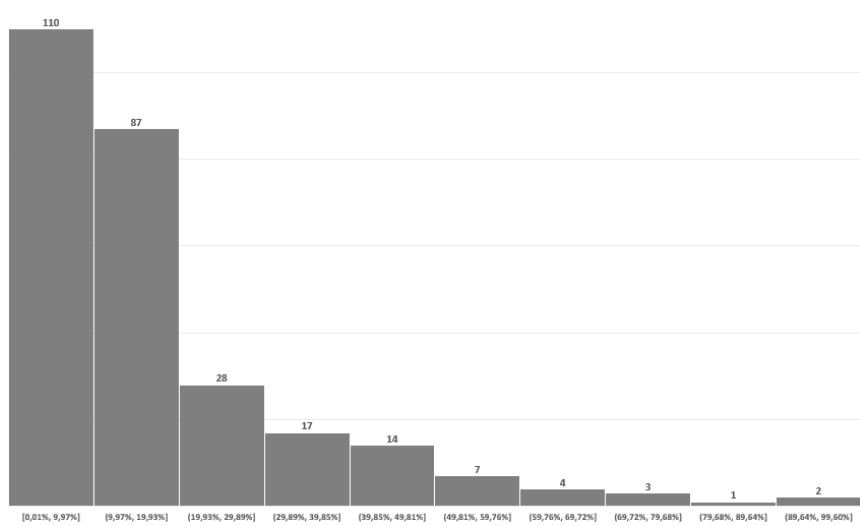


Рисунок 8- Гистограмма показателя «А» за 2019 год

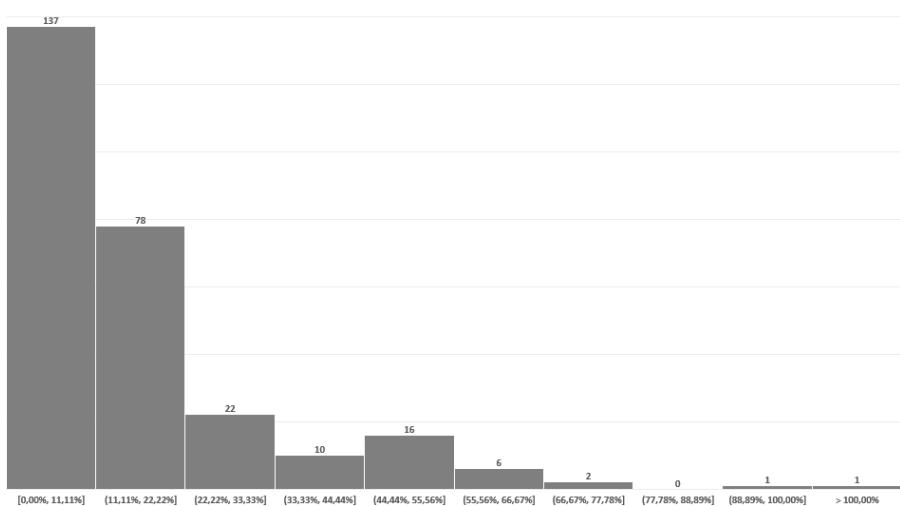


Рисунок 9 - Гистограмма показателя «А» за 2020 год

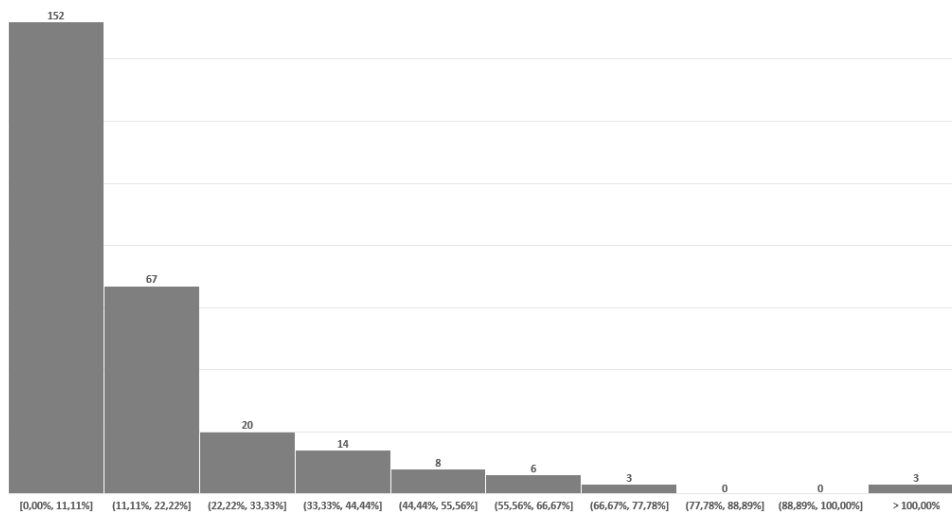


Рисунок 10 - Гистограмма показателя «А» за 2021 год

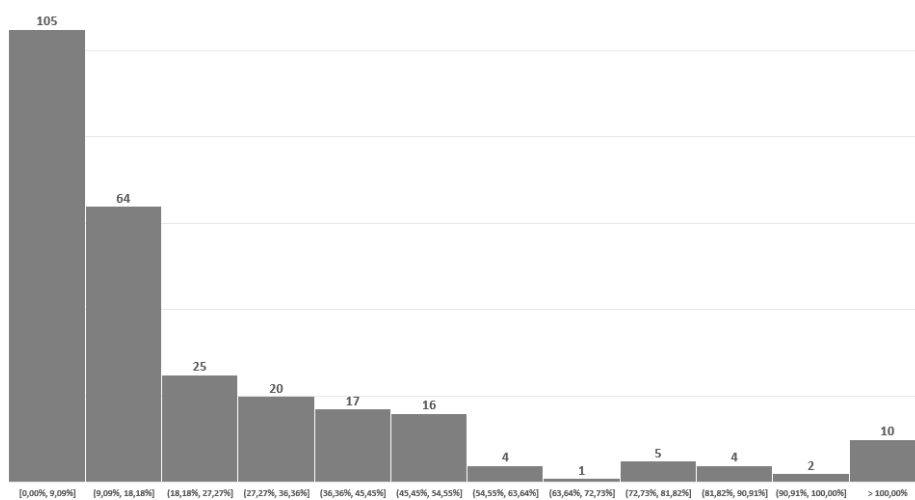


Рисунок 11 - Гистограмма показателя «М» за 2017 год

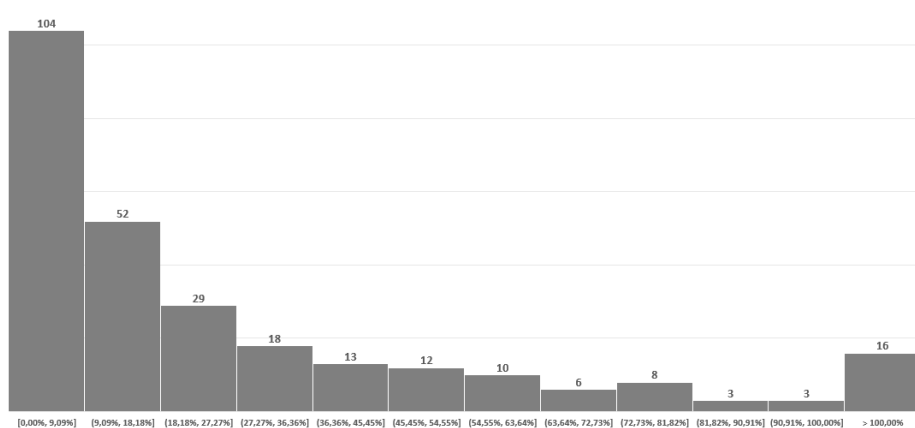


Рисунок 12 - Гистограмма показателя «М» за 2018 год

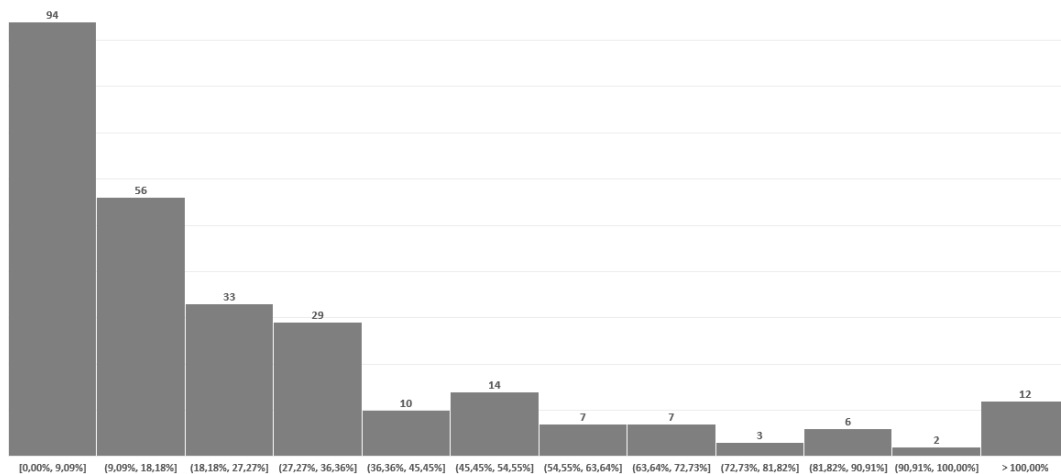


Рисунок 13 - Гистограмма показателя «М» за 2019 год

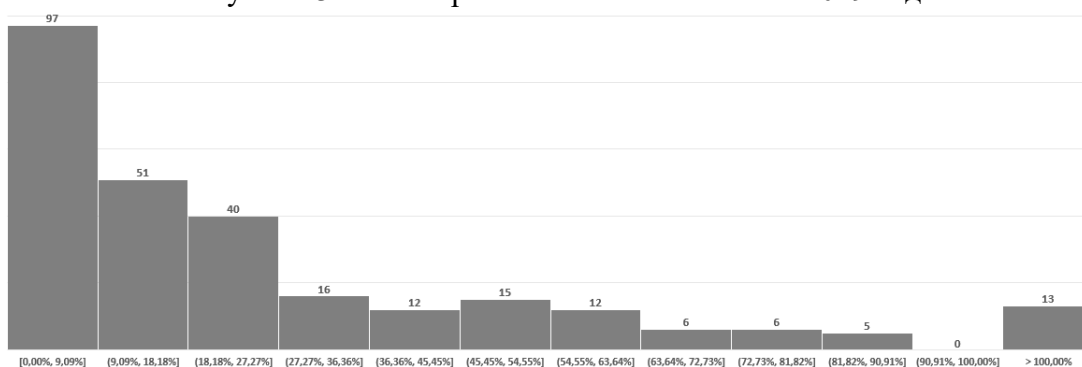


Рисунок 14 - Гистограмма показателя «М» за 2020 год

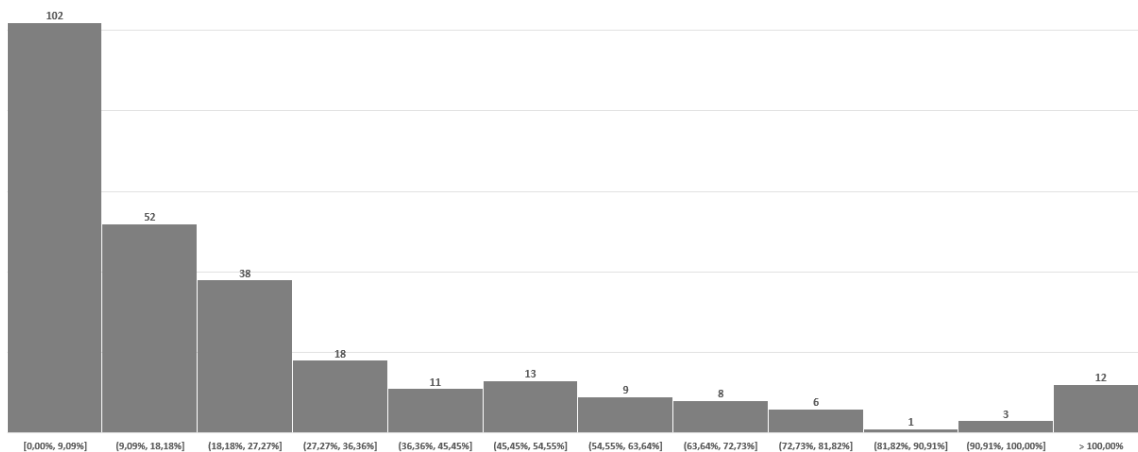


Рисунок 15 - Гистограмма показателя «М» за 2021 год

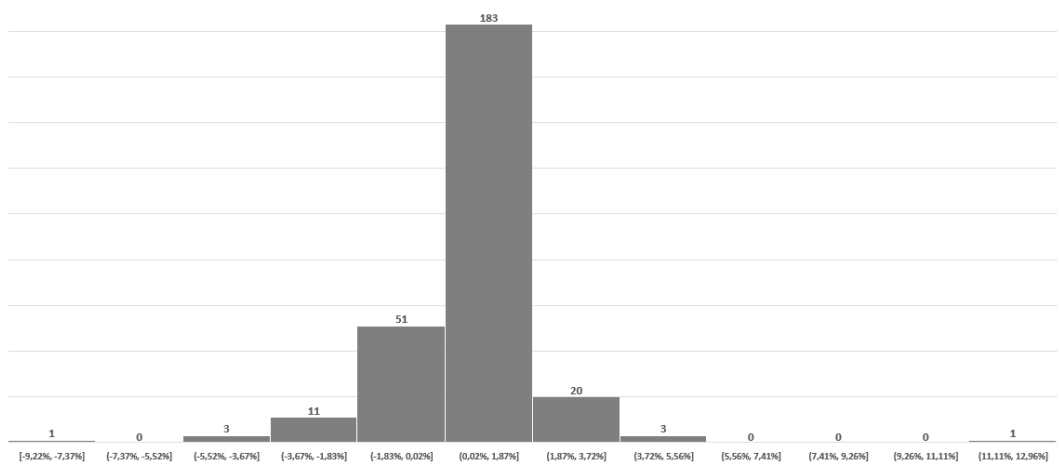


Рисунок 16 - Гистограмма показателя «ROA» за 2017 год

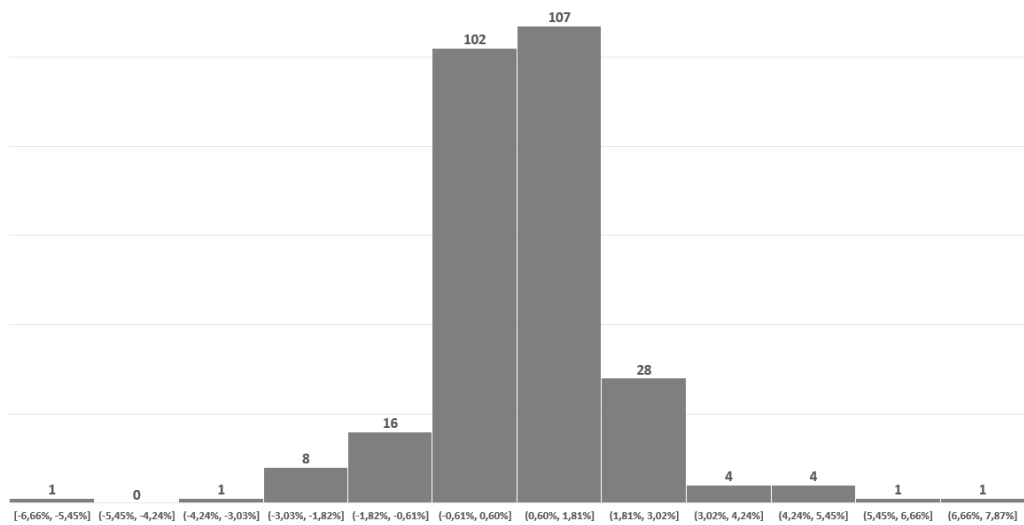


Рисунок 17 - Гистограмма показателя «ROA» за 2018 год

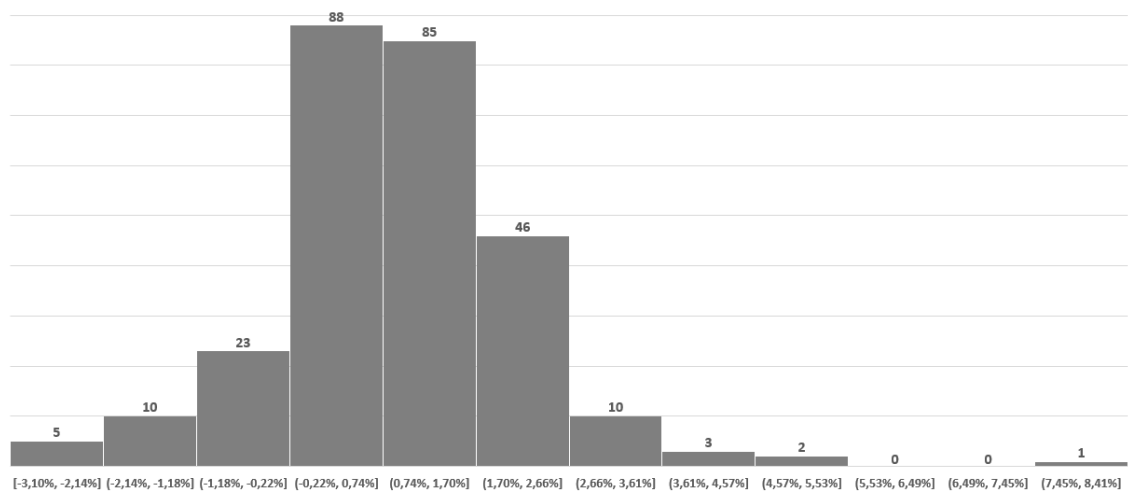


Рисунок 18 - Гистограмма показателя «ROA» за 2019 год

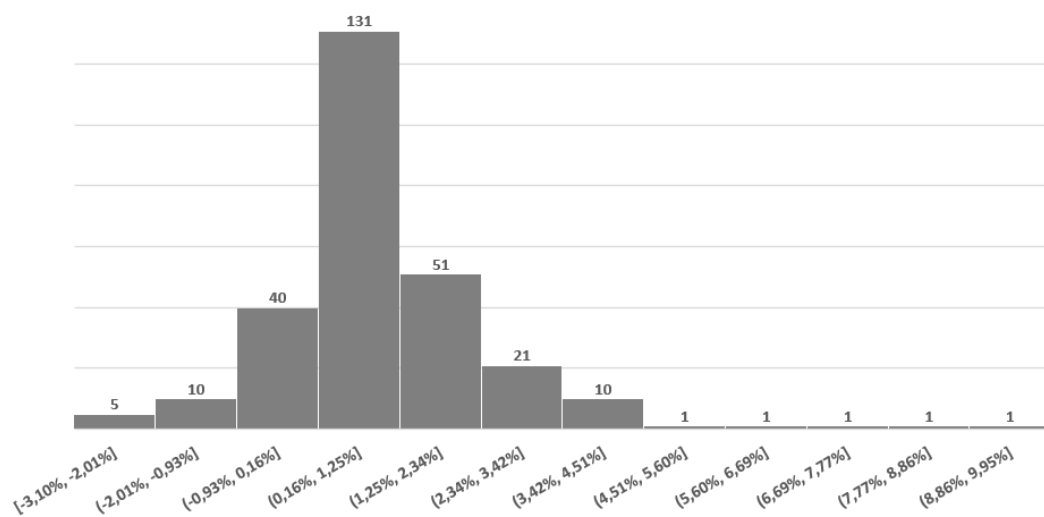


Рисунок 19 - Гистограмма показателя «ROA» за 2020 год

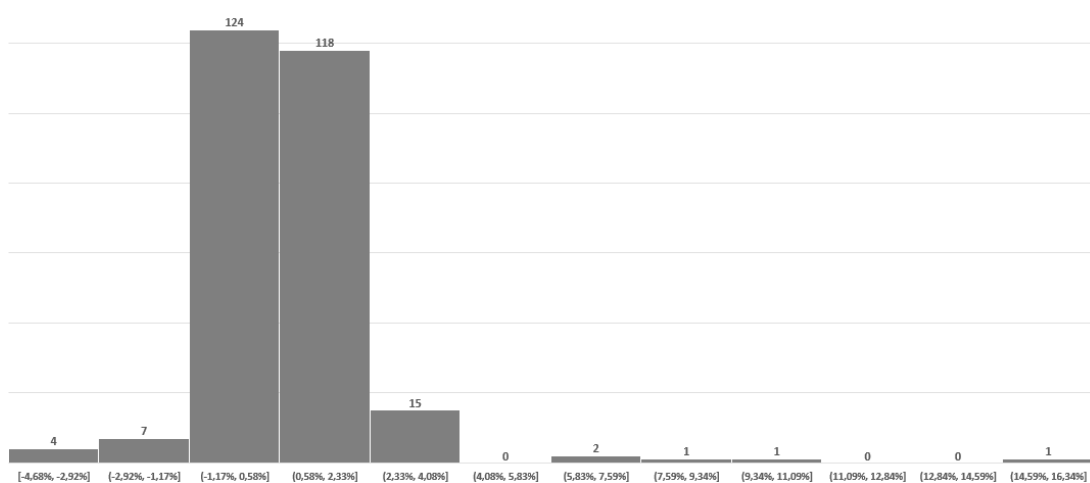


Рисунок 20 - Гистограмма показателя «ROA» за 2021 год

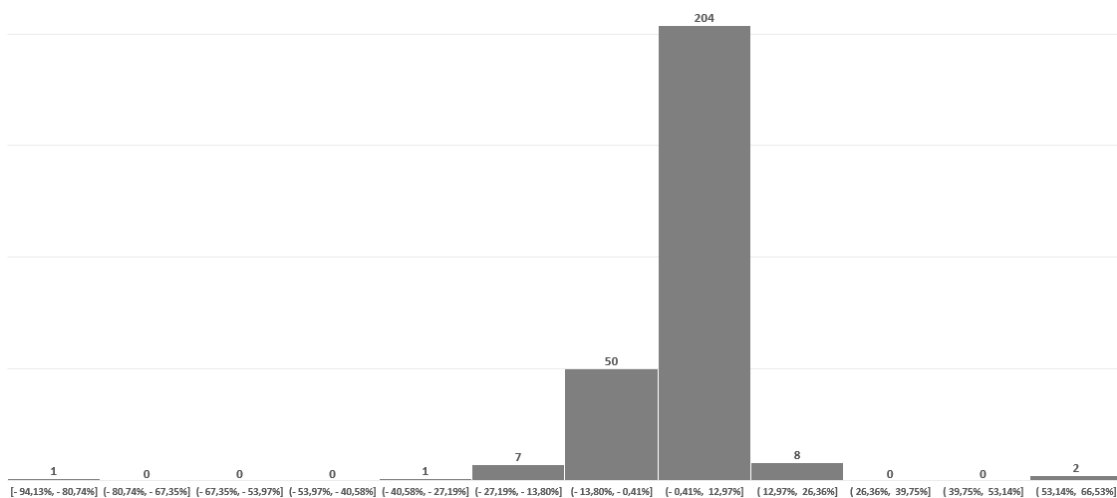


Рисунок 21 - Гистограмма показателя «ROE» за 2017 год

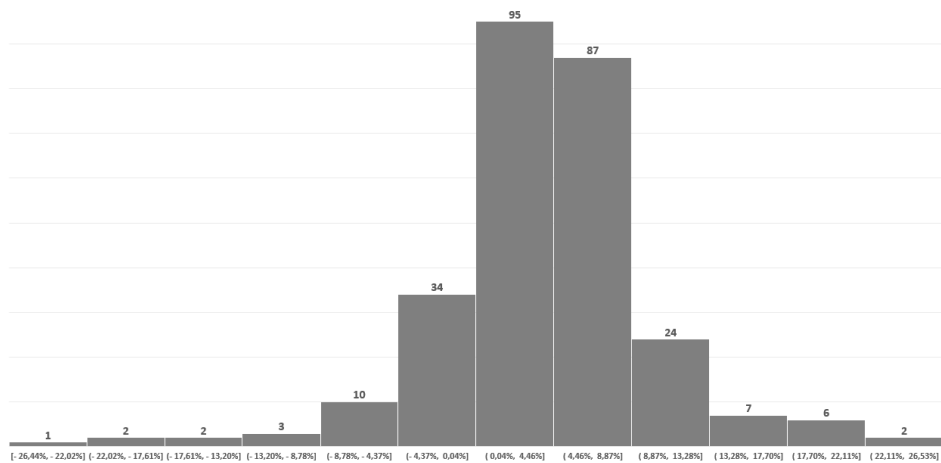


Рисунок 22 - Гистограмма показателя «ROE» за 2018 год

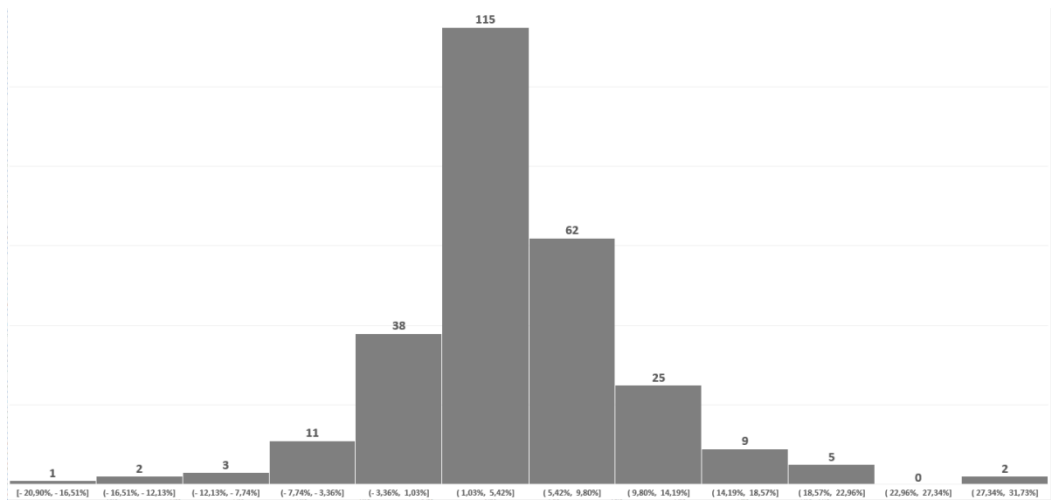


Рисунок 23 - Гистограмма показателя «ROE» за 2019 год

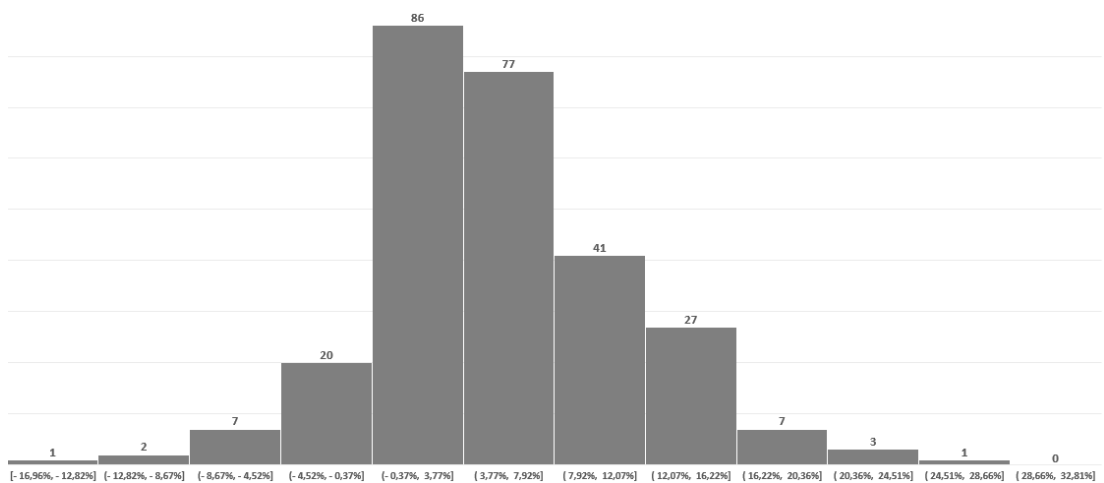


Рисунок 24 - Гистограмма показателя «ROE» за 2020 год

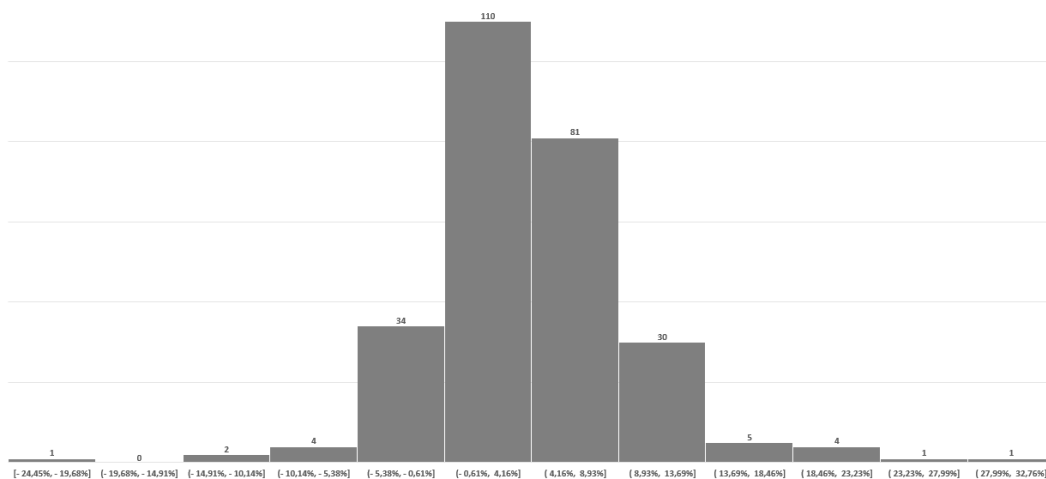


Рисунок 25 - Гистограмма показателя «ROE» за 2021 год

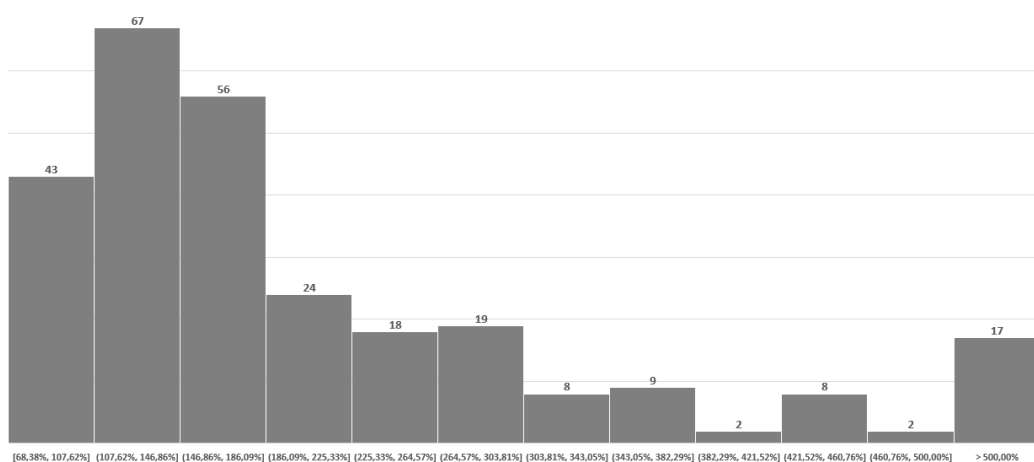


Рисунок 26 - Гистограмма показателя «L» за 2017 год

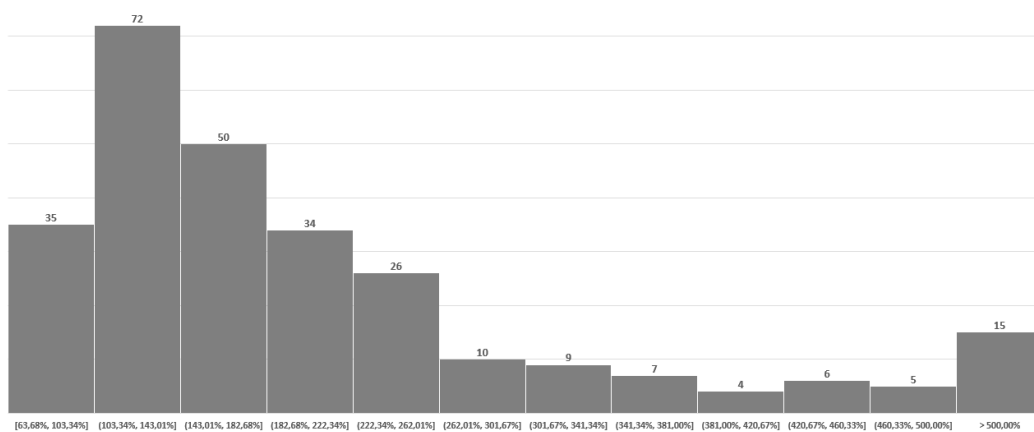


Рисунок 27 - Гистограмма показателя «L» за 2018 год

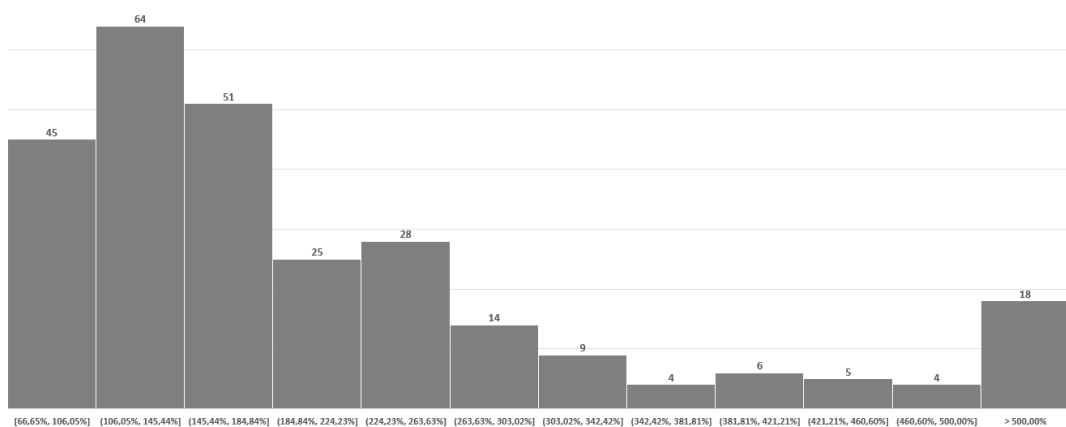


Рисунок 28 - Гистограмма показателя «L» за 2019 год

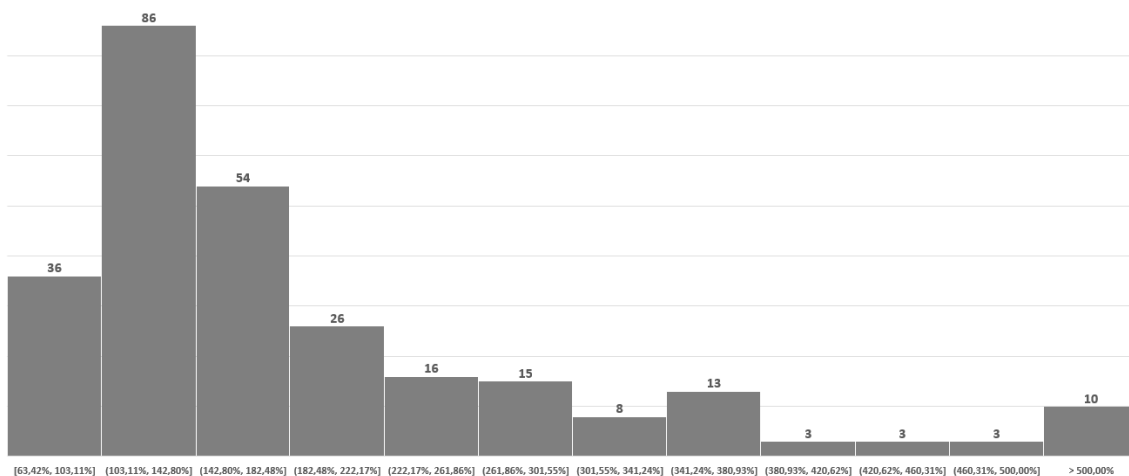


Рисунок 29 - Гистограмма показателя «L» за 2020 год

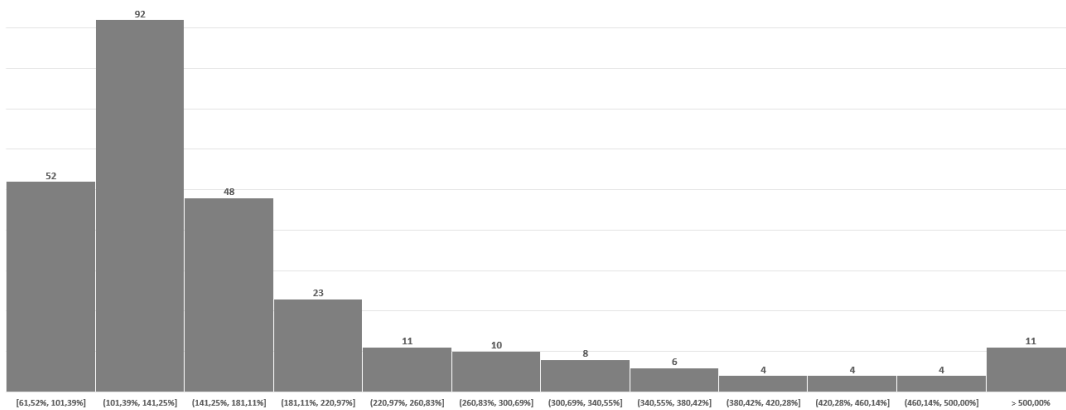


Рисунок 30 - Гистограмма показателя «L» за 2021 год

Таблица 1 – Крупные банки

Наименование банка	Доля активов по РСБУ	Номер основного паттерна
Сбербанк России	34,06%	6
Банк ВТБ	17,16%	11
Газпромбанк	7,39%	6
Альфа-банк	5,02%	6
Россельхозбанк	3,81%	6
Московский кредитный банк	3,00%	6
Совкомбанк	1,84%	7
Райффайзенбанк	1,42%	6
Росбанк	1,38%	6
АБ «РОССИЯ»	1,16%	6
Тинькофф Банк	1,15%	12
ЮниКредит Банк	1,08%	6
ВБРР	1,04%	6
Банк Санкт-Петербург	0,72%	8
СМП Банк	0,63%	6
АК Барс Банк	0,61%	14
Ситибанк	0,60%	7
Новикомбанк	0,59%	6
Почта Банк	0,49%	7

Таблица 2 – Средние банки

Наименование банка	Доля активов по РСБУ	Номер основного паттерна
РНКБ	0,32%	4
Банк Русский Стандарт	0,29%	4
УБРИР	0,28%	4
ХКФ Банк	0,27%	4
МТС Банк	0,27%	4
Абсолют Банк	0,24%	4
Банк Зенит	0,23%	4

ТКБ Банк	0,19%	4
Ренессанс Кредит	0,15%	4
ОТП Банк	0,15%	4
Экспобанк	0,14%	4
Банк Авангард	0,13%	4
Металлинвестбанк	0,13%	4
Банк Аверс	0,12%	4
Локо-Банк	0,12%	4
Кредит Европа банк	0,12%	4
Кубань Кредит	0,11%	5
МСП Банк	0,11%	4
Дойче Банк	0,11%	4
Центр-Инвест	0,11%	4
РН Банк	0,10%	4
Банк Синара	0,10%	4
Банк Финсервис	0,10%	4
ББР Банк	0,09%	4
ИНГ Банк	0,09%	4
Банк Союз	0,09%	4
Бэнк Оф Чайна	0,09%	4
Сургутнефтегазбанк	0,08%	4
Банк Интеза	0,08%	4
Айсибиси Банк	0,08%	4
Примсоцбанк	0,08%	1
Банк Левобережный	0,08%	4
Эйч-Эс-Би-Си Банк	0,08%	4
Меткомбанк	0,08%	6
Мидзухо Банк	0,07%	4
Центрокредит	0,07%	4
Сдм-Банк	0,07%	4
Тойота Банк	0,07%	4
Международный Финансовый Клуб	0,06%	4

БКС Банк	0,06%	4
Фора-Банк	0,06%	4
Аресбанк	0,06%	4
Банк СГБ	0,06%	4
Коммерцбанк	0,06%	4
БНП Париба Банк	0,06%	4
Челябинвестбанк	0,05%	4
Челиндбанк	0,05%	4
СЭБ Банк	0,05%	4
Объединенный капитал	0,05%	4
Киви Банк	0,05%	4
Креди Агриколь КИБ	0,04%	4
КБ «Дж.П. Морган Банк Интернешнл»	0,04%	4
Дальневосточный Банк	0,04%	4
ПСКБ	0,04%	4
ДЕРЖАВА ПАО, АКБ	0,04%	4
Банк "Приморье"	0,04%	5
МС Банк Рус	0,04%	4
Энерготрансбанк	0,04%	4
КУБ Банк	0,04%	4
Банк ИПБ	0,03%	4
МОДУЛЬБАНК, АО КБ	0,03%	4
Банк Кредит Свисс	0,03%	4
Татсоцбанк	0,03%	4
Ланта-Банк	0,03%	4

Таблица 3 – Малые банки

Наименование банка	Доля активов по РСБУ	Номер основного паттерна
Алмазэргиэнбанк	0,03010%	5
НС Банк	0,02924%	5
Ури Банк	0,02835%	5
Банк Национальный Стандарт	0,02800%	5

Инбанк	0,02775%	5
Быстробанк	0,02733%	5
Банк Хлынов	0,02635%	5
НБД-Банк	0,02411%	5
Натиксис Банк	0,02383%	5
Энергобанк	0,02296%	5
Эс-Би-Ай Банк	0,02284%	5
Денизбанк	0,02220%	5
Росдор Банк	0,02186%	5
Москоммерцбанк	0,02174%	5
Ресо Кредит	0,02116%	5
Урал ФД	0,02088%	5
Акибанк	0,02034%	5
Джей Энд Ти Банк	0,01921%	5
Норвик Банк	0,01891%	5
Тольяттихимбанк	0,01865%	5
Прио-Внешторгбанк	0,01856%	5
Банк Акцепт	0,01824%	5
Углеметбанк	0,01819%	5
Реалист Банк	0,01778%	5
Зираат Банк	0,01767%	5
Чайна Констракшн Банк	0,01761%	5
НК Банк	0,01737%	5
Агропромкредит	0,01716%	5
СПБ Банк	0,01713%	5
Кошелев-Банк	0,01649%	5
Банк Развитие-столица	0,01601%	5
Алеф-Банк	0,01589%	5
Морской Банк	0,01578%	5
Банк Оренбург	0,01467%	5
Александровский Банк	0,01444%	5
Ишбанк	0,01421%	5

Форштадт Банк	0,01280%	5
Банк БЖФ	0,01275%	5
Нико-Банк	0,01263%	5
Руснарбанк	0,01250%	5
НР Банк	0,01248%	5
Банк ПТБ	0,01222%	5
Датабанк	0,01221%	5
Гарант-Инвест	0,01216%	5
АТБ Банк	0,01206%	5
Банк Раунд	0,01165%	5
Саровбизнесбанк	0,01154%	5
Русьуниверсалбанк	0,01151%	5
Банк Казани	0,01146%	5
Юг-Инвестбанк	0,01108%	5
Банк "Мир Привилегий"	0,01105%	5
Нацинвестпромбанк	0,00973%	5
Снежинский Банк	0,00973%	5
Ростфинанс	0,00959%	5
Банк Итуруп	0,00905%	5
Банк МБА-Москва	0,00892%	5
Банк Екатеринбург	0,00880%	5
Банк Финам	0,00826%	5
Новобанк	0,00823%	5
Солид Банк	0,00821%	5
Ставропольпромстройбанк	0,00807%	5
Томскпромстройбанк	0,00803%	5
Ю Би Эс Банк	0,00776%	8
Хакасский муниципальный банк	0,00770%	5
Банк «Фридом Финанс»	0,00750%	5
Газтрансбанк	0,00736%	5
Сити Инвест Банк	0,00710%	5
Трансстройбанк	0,00693%	5

Банк БКФ	0,00681%	5
Сибсоцбанк	0,00676%	5
Кузнецкбизнесбанк	0,00671%	5
Банк ЧБРР	0,00657%	5
Банк Агророс	0,00654%	5
Банк Славия	0,00651%	5
Гута-Банк	0,00646%	5
Банк «Новый век»	0,00639%	5
Кузнецкий Банк	0,00626%	5
Северный Народный Банк	0,00601%	5
Белгородсоцбанк	0,00592%	5
Енисейский Объединенный банк	0,00574%	5
Горбанк	0,00540%	5
Земский Банк	0,00533%	5
Крокус-Банк	0,00512%	5
Роял Кредит Банк	0,00510%	5
Автоградбанк	0,00507%	5
Банк Оранжевый	0,00506%	5
Ноксбанк	0,00497%	5
Стройлесбанк	0,00496%	5
Банк Венец	0,00473%	5
Сиаб Банк	0,00458%	5
Муниципальный Камчатпрофитбанк	0,00426%	5
Владбизнесбанк	0,00422%	5
Бланк Банк	0,00420%	5
Икано Банк	0,00413%	5
Первоуральскбанк	0,00408%	5
Банк Кремлевский	0,00407%	5
Банк Вологжанин	0,00381%	5
Алтайкапиталбанк	0,00372%	5
Братский АНКБ	0,00372%	5
Москомбанк	0,00356%	5

Камкомбанк	0,00343%	5
Москва-Сити Банк	0,00343%	5
Социум-Банк	0,00343%	5
Банк Долинск	0,00335%	5
Кубаньторгбанк	0,00323%	5
Кубаньторгбанк	0,00315%	5
Банк Заречье	0,00308%	5
Банк "Система"	0,00304%	5
Живаго Банк	0,00296%	5
Кетовский КБ	0,00296%	5
Уралпромбанк	0,00281%	5
Банк Элита	0,00281%	5
Пробанк	0,00278%	5
БСТ-Банк	0,00275%	5
Яринтербанк	0,00268%	5
Банк Глобус	0,00267%	5
Тендер-Банк	0,00264%	5
РБА КБ	0,00264%	5
Внешфинбанк	0,00261%	5
Первый Инвестиционный Банк	0,00260%	5
Сельмашбанк	0,00259%	5
МТИ Банк	0,00231%	5
Уралфинанс	0,00228%	5
Экси-Банк	0,00227%	5
Автокредитбанк	0,00221%	5
РУСБС	0,00217%	5
Банк Арзамас	0,00214%	5
Цошкар-Ола Банк	0,00213%	5
Первый Дортрансбанк	0,00210%	5
Ермак Банк	0,00208%	5
Россита-Банк	0,00205%	5
Банк Пермь	0,00205%	5

Костромаселькомбанк	0,00203%	5
Республиканский Кредитный Альянс	0,00201%	5
ТКПБ Банк	0,00198%	5
Банк "Капитал"	0,00194%	5
ИК Банк	0,00193%	5
Банк Ноосфера	0,00187%	5
Банк НБС	0,00187%	5
Великие Луки Банк	0,00187%	5
Банк Приобье	0,00184%	5
ИТ Банк	0,00183%	5
Альтынбанк	0,00183%	5
Витабанк	0,00178%	5
Евроальянс Банк	0,00175%	5
Саратов Банк	0,00172%	5
Кузбассхимбанк	0,00170%	5
НДБанк	0,00167%	5
Кросна-Банк	0,00167%	5
Промсельхозбанк	0,00163%	5
КАБ Викинг	0,00159%	5
Яндекс Банк	0,00159%	5
Сервис Резерв Банк	0,00158%	5
Примтеркомбанк	0,00158%	5
НМБ Банк	0,00152%	5
Нальчик Банк	0,00149%	5
Банк РМП	0,00142%	5
Калуга Банк	0,00140%	5
Крона-Банк	0,00139%	5
Вятич Банк	0,00138%	5
Банк Столичный Кредит	0,00137%	5
Вакобанк	0,00130%	5
Курган Банк	0,00122%	5
Спецстройбанк	0,00113%	5

Еатбанк	0,00109%	5
Новокиб	0,00108%	5
Саммит Банк	0,00105%	5
Дружба Банк	0,00104%	5
Банк РСИ	0,00103%	5
Классик Эконом Банк	0,00101%	5
Почтобанк	0,00100%	5
БАНК ТОРЖОК, АО	0,00100%	5
Агора Банк	0,00095%	5
Соколовский КБ	0,00094%	5
Байкалкредобанк	0,00094%	5
Химик Комбанк	0,00089%	5
Эко-Инвест КБ	0,00089%	5
Балаково-Банк	0,00081%	5
Дон-Таксбанк	0,00076%	5
МСКБ Банк	0,00071%	5
Космос КБ	0,00069%	5
Земкомбанк	0,00067%	5
НИБ КБ	0,00067%	5
Вайлдберриз БАНК	0,00060%	5
Гефест КБ	0,00059%	5
МВС Банк	0,00044%	5
Таганрогбанк	0,00044%	5
Алмазэргиэнбанк	0,03010%	5
НС Банк	0,02924%	5
Ури Банк	0,02835%	5
Банк Национальный Стандарт	0,02800%	5
Инбанк	0,02775%	5
Быстробанк	0,02733%	5
Банк Хлынов	0,02635%	5
НБД-Банк	0,02411%	5
Натиксис Банк	0,02383%	5

Энергобанк	0,02296%	5
Эс-Би-Ай Банк	0,02284%	5
Денизбанк	0,02220%	5
Росдор Банк	0,02186%	5
Москоммерцбанк	0,02174%	5
Ресо Кредит	0,02116%	5
Урал ФД	0,02088%	5
Акибанк	0,02034%	5
Джей Энд Ти Банк	0,01921%	5
Норвик Банк	0,01891%	5
Тольяттихимбанк	0,01865%	5
Прио-Внешторгбанк	0,01856%	5
Банк Акцепт	0,01824%	5
Углеметбанк	0,01819%	5
Реалист Банк	0,01778%	5
Зираат Банк	0,01767%	5
Чайна Констракшн Банк	0,01761%	5
НК Банк	0,01737%	5
Агропромкредит	0,01716%	5
СПБ Банк	0,01713%	5
Кошелев-Банк	0,01649%	5
Банк Развитие-столица	0,01601%	5
Алеф-Банк	0,01589%	5
Морской Банк	0,01578%	5
Банк Оренбург	0,01467%	5
Александровский Банк	0,01444%	5
Ишбанк	0,01421%	5
Форштадт Банк	0,01280%	5
Банк БЖФ	0,01275%	5

Таблица 1 – Статистика показателей крупных банков

№паттерна	С	А	М	Е_ROA	L	Количество наблюдений
6	0,176	0,113	0,800	0,010	1,906	635
7	0,170	0,131	0,345	0,006	1,846	188
12	0,230	0,121	0,403	0,033	1,778	76
11	0,586	0,058	0,886	0,000	1,170	71
8	0,116	0,492	0,543	0,006	1,960	49
14	0,136	0,081	1,551	0,004	3,221	33
2	0,185	0,180	1,043	0,041	1,590	17
9	0,151	0,061	0,197	-0,030	2,535	12
15	0,140	0,062	0,018	-0,009	1,999	11
17	0,440	0,029	1,435	0,008	0,732	11
5	0,475	0,493	0,850	0,013	9,665	8
10	0,152	0,176	0,842	-0,046	0,874	7
1	0,137	0,055	1,893	0,005	4,174	6
0	0,615	0,942	0,800	0,011	6,099	3
3	1,054	0,871	0,799	0,011	10,335	3
19	0,487	0,122	0,808	-0,024	1,381	3
4	0,777	0,607	0,834	0,011	5,075	2
18	0,515	0,984	0,795	0,011	18,891	2
13	0,153	0,150	0,898	-0,023	1,132	1
16	0,361	0,523	0,775	0,011	21,389	1
20	0,110	0,450	0,177	0,007	1,946	1

Таблица 2 – Статистика показателей средних банков

№паттерн а	С	А	М	Е_ROA	L	Количество наблюдени й
4	0,267	0,176	1,031	0,009	1,884	3371
5	0,824	0,277	0,868	0,007	3,150	241
6	1,357	0,271	0,875	0,011	2,511	100
1	1,791	0,325	0,504	0,006	1,599	29
0	0,257	0,351	3,758	0,109	1,081	18
8	0,237	0,175	0,281	-0,040	0,985	15
9	0,979	0,020	0,593	0,006	15,111	15
11	0,323	0,060	0,043	0,023	14,048	13
12	0,707	0,005	0,589	0,172	5,601	8
10	0,623	0,003	1,256	-0,034	6,147	7
16	0,727	0,004	0,429	0,093	5,040	7
2	1,139	0,000	0,433	-0,044	36,611	6
3	1,025	2,251	18,848	0,013	5,796	3
7	1,111	0,767	0,394	0,019	37,772	2
15	0,123	0,184	522,649	0,011	1,711	2
13	1,210	0,000	0,547	-0,086	7,816	1
14	0,554	10,775	0,912	0,020	4,374	1
17	1,141	0,000	0,489	-0,035	63,728	1

Таблица 3 – Статистика показателей малых банков

№паттерн а	С	А	М	Е_ROA	L	Количество наблюдени й
5	0,305	0,178	1,317	0,007	1,996	10768
7	0,240	0,260	1,600	-0,041	2,986	202
2	1,965	0,175	1,644	0,004	1,572	60
9	0,256	0,215	1,292	0,099	1,999	45
8	0,455	0,013	0,189	0,024	45,473	40
6	0,209	1,136	180,377	0,022	2,914	18
14	0,503	0,001	0,186	0,028	76,764	13
4	0,398	0,009	0,383	0,023	108,173	11
11	0,213	0,211	86,894	0,013	5,030	11
3	0,386	0,124	2,377	0,204	2,845	10
12	4,055	0,007	1,252	0,004	1,731	9
0	0,224	0,449	342,888	0,014	6,145	8
1	2,731	49,023	0,488	0,003	1,257	8
13	0,381	0,122	0,666	0,025	25,151	8
10	0,453	0,567	1,167	-0,123	6,405	6
15	5,964	0,012	1,004	0,003	1,767	3